

INSTRUCTIONS D'UTILISATION



GPHANTOM REIN

APPRENEZ. PRATIQUEZ. PERFECTIONNEZ.

INSTRUCTIONS D'UTILISATION

Merci d'avoir choisi **Gphantom**!

Nous sommes une entreprise spécialisée dans le développement de solutions pour l'entraînement médical. Si vous souhaitez un modèle spécifique pour votre formation, veuillez nous contacter. Ici, nous vous aiderons à manier et à optimiser la durabilité de votre produit.

Votre **Gphantom Rein** est éligible au Programme de Fidélité Gphantom.

Consultez les conditions.



APPRENEZ. PRATIQUEZ. PERFECTIONNEZ.

À PROPOS DU PRODUIT

Gphantom Rein est indiqué pour l'entraînement à la ponction rénale dans les néphrostomies et les néphrolithotripsies percutanées guidées par ultrasons, pouvant simuler le patient en décubitus ventral ou dorsal. Il s'agit d'un modèle réaliste qui reproduit les angles rénaux à l'intérieur de l'abdomen et le système collecteur avec du liquide à l'intérieur. De cette façon, le modèle peut être connecté à une poche de solution saline ou à une seringue. Remarque : le volume maximal de dilatation des calices rénaux simulés ne doit pas dépasser 10ml.

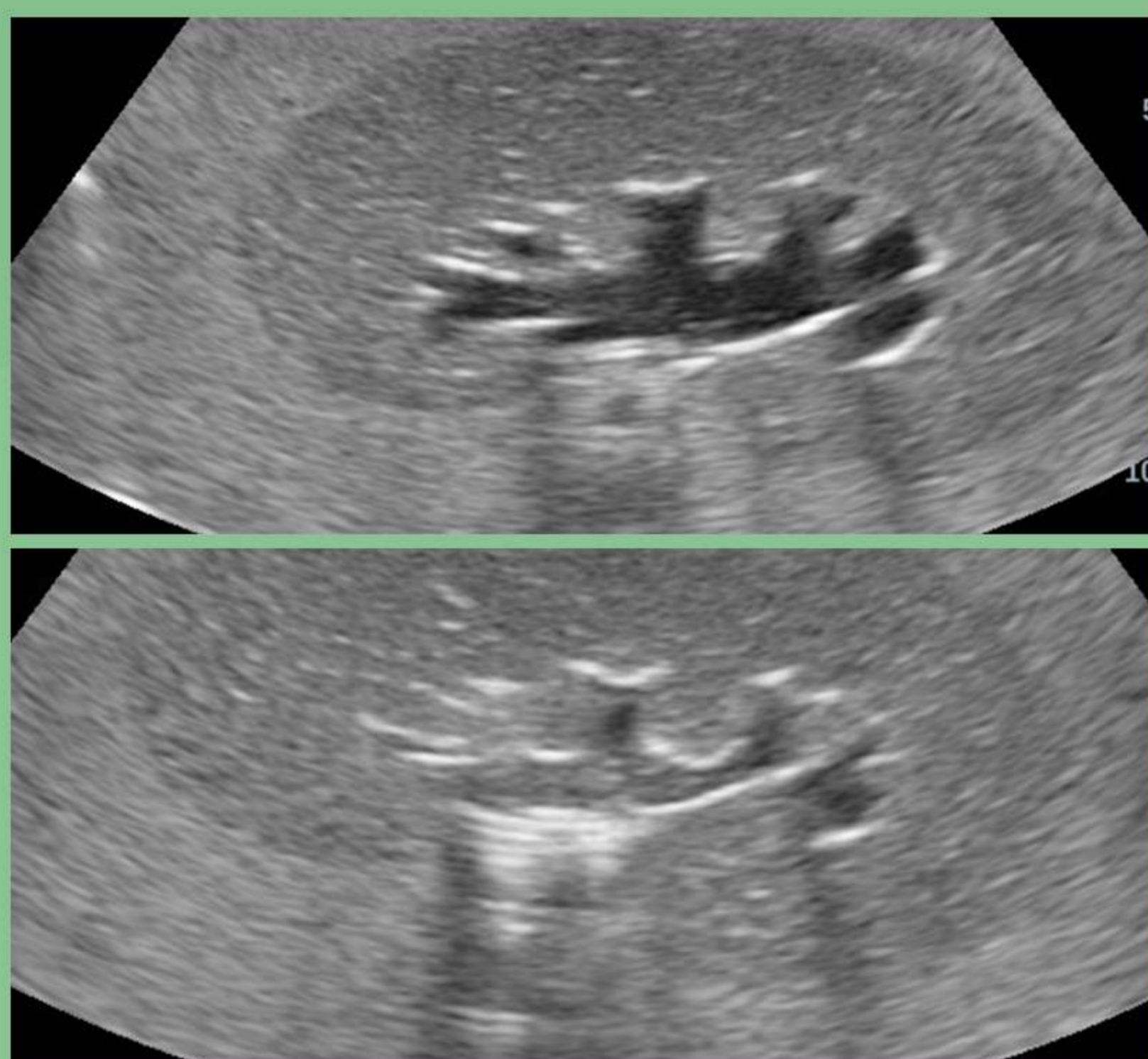
Notre technologie de récupération des marques d'aiguille permet à votre Gphantom de récupérer jusqu'à 99% des marques d'aiguille dans les 48 heures suivant la formation, lorsque vous utilisez des aiguilles d'une épaisseur de 21G ou moins. Pour une meilleure utilisation de cette technologie de récupération des marques d'aiguille, nous vous recommandons de laisser votre produit dans un endroit frais, à l'abri de la lumière du soleil, pendant 48 heures après chaque utilisation;

Nous recommandons des mouvements de 30 degrés maximum par rapport à la surface du produit, en utilisant des aiguilles comme celles mentionnées dans le point précédent. Évitez les mouvements très longs (grande angulation) après l'insertion de l'aiguille, car ils peuvent réduire la durée de vie de votre modèle. Par ailleurs, nous vous déconseillons d'injecter ou de retirer des matériaux de votre Gphantom en cours d'utilisation.

Si vous avez un tel besoin, veuillez nous contacter.

À PROPOS DU PRODUIT

S
T
R
U
C
T
U
R
E
S
-
I
N
T
E
R
N
E
S

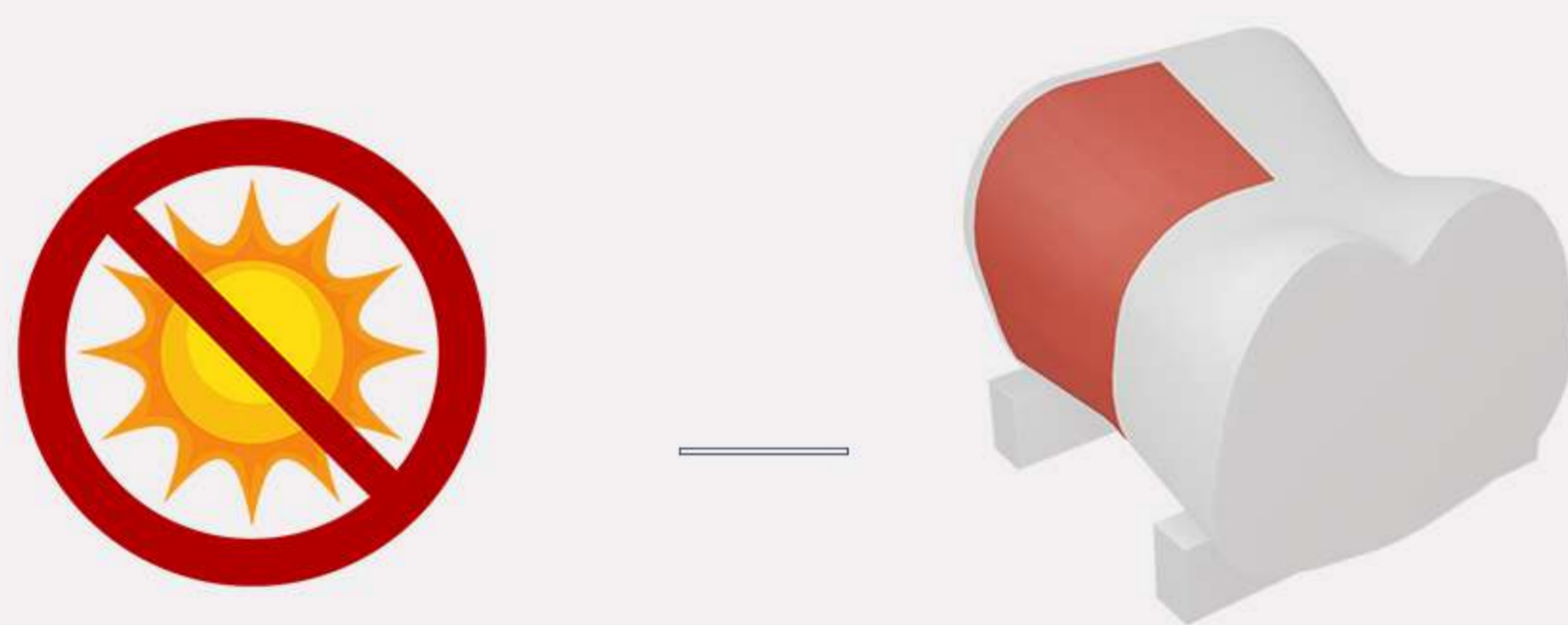


Images échographiques mode B du Gphantom Rein.

CODE PRODUIT	PBD050508
POIDS APPROXIMATIF	4,2kg
LONGUEUR	28,5cm
HAUTEUR	23cm
LARGEUR	30cm

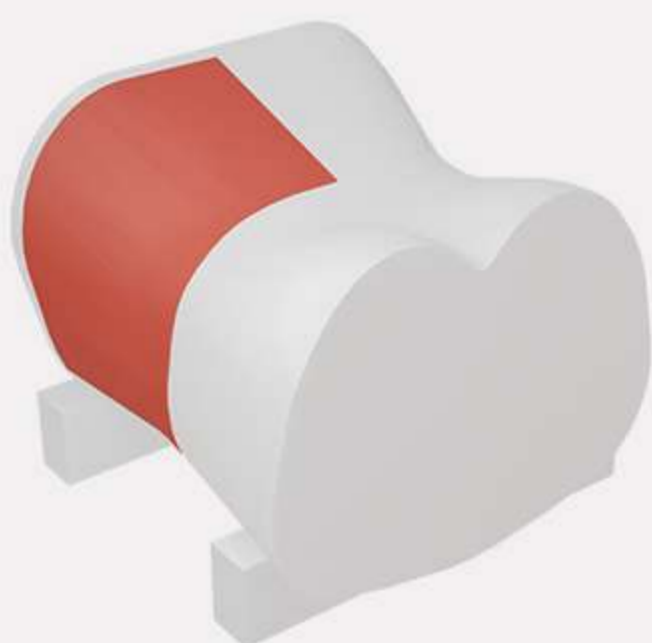
MANIPULATION ET CONSERVATION

- ① Rangez toujours votre produit dans son emballage et dans un endroit frais, à l'abri du soleil;

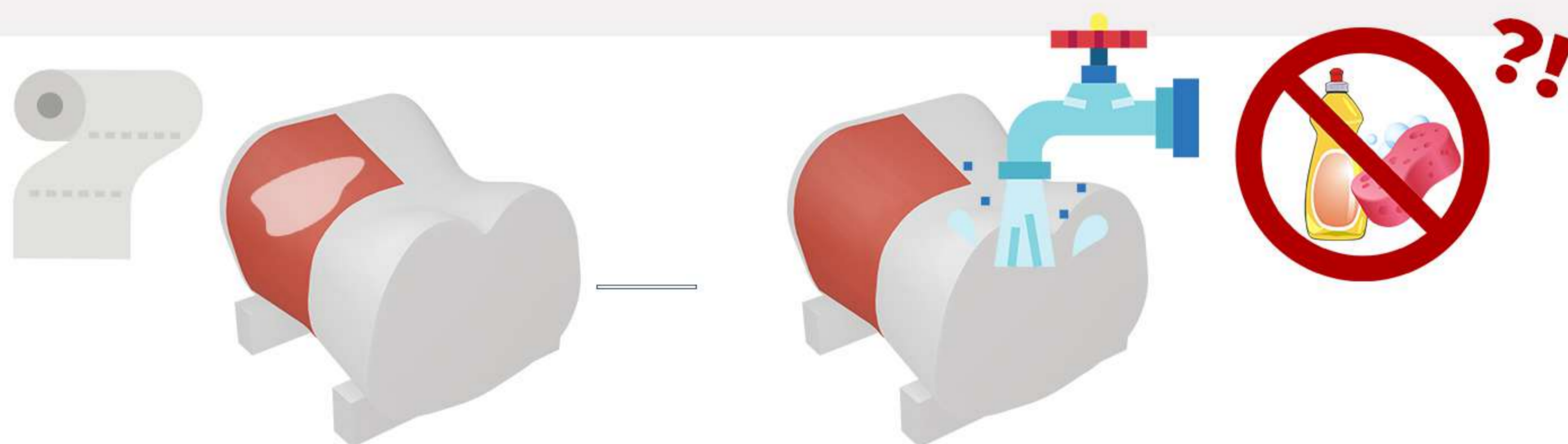


Remarque: Exposer votre Gphantom à des températures supérieures à 30 °C, pendant de longues périodes, peut provoquer des déformations et la perte de propriétés.

- ② Pour l'entraînement, retirez seulement le couvercle de l'emballage, en le gardant dans son socle d'origine;



- ③ Après l'entraînement, enlevant l'excès de gel à ultrason avec un papier absorbant. En cas de besoin, rincez-le sous l'eau courante, sans le retirer du socle;



Ne gardez pas le Gphantom avec un excès de gel, car cela pourrait causer une mauvaise odeur, réduisant ainsi, la durabilité du produit.

N'utilisez pas de détergents ou d'éponges, car ils endommagent le produit!

MANIPULATION ET CONSERVATION

- ④ Après le nettoyage, rangez votre Gphantom selon les instructions contenues dans l'item I;
- ⑤ Gphantom Rein est un produit à finalité didactique, destiné, **UNIQUEMENT**, à la formation médicale. En cas de doute, veuillez nous contacter.

CONTACTO

Pour toute doute ou demande, veuillez nous contacter:



contato@gphantom.com.br



+55 1699848-2468