

MANUAL DE INSTRUÇÕES



GPHANTOM FACE FB

APRENDA.PRATIQUE.APRIMORE.



MANUAL DE INSTRUÇÕES

Obrigado por escolher a **Gphantom**!

Somos uma empresa especializada no desenvolvimento de soluções para treinamento médico. Caso deseje modelos específicos para o seu treinamento, entre em contato conosco. Aqui vamos ajudá-lo a manusear e otimizar a durabilidade do seu produto.

O seu **Gphantom Face FB** é elegível ao Programa de Fidelidade Gphantom.

Consulte condições.



APRENDA. PRATIQUE. APRIMORE.



SOBRE O PRODUTO

O Gphantom Face FB foi desenvolvido para oferecer uma simulação da face humana, com estruturas anatômicas e materiais preenchedores estéticos para auxiliar no desenvolvimento de habilidades para o mapeamento facial e nos procedimentos estéticos faciais guiados por ultrassom.

Dessa forma, o Gphantom Face FB é indicado para treinamento de habilidades manuais, como empunhadura dos transdutores lineares nas estruturas anatômicas para o mapeamento facial, procedimentos estéticos faciais com agulhas ou cânulas guiados em tempo real, punção ou biópsia guiada na face, anatomia de áreas de riscos da face, além de ajustes de imagem e características ecogênicas dos produtos estéticos faciais (ácido hialurônico, bioestimuladores de colágeno, fios de sustentação, PMMA, óleo de silicone, entre outros que deseja injetar e avaliar). Com o tempo, as substâncias injetadas podem ser expelidas pelo material.

Nossa tecnologia de recuperação de marcas de agulha possibilita que seu Gphantom recupere até 99% das marcas de agulha em até 48h após o treinamento, quando utilizado agulhas com espessuras iguais ou inferiores à 21 G. Para melhor aproveitamento dessa tecnologia de recuperação das marcas de agulha, recomendamos que deixe seu produto em local fresco, ao abrigo do sol, por 48 horas após cada utilização;

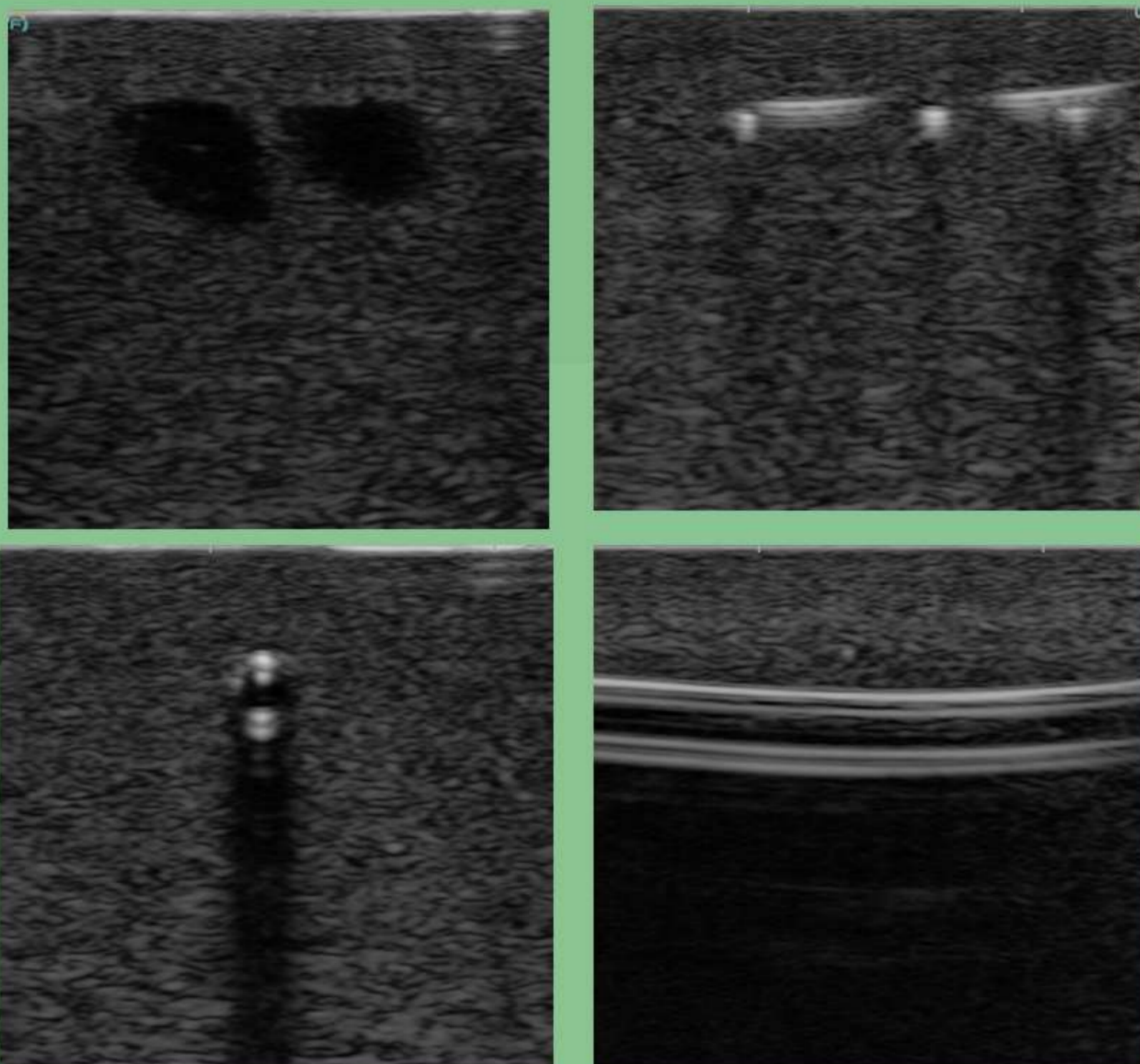
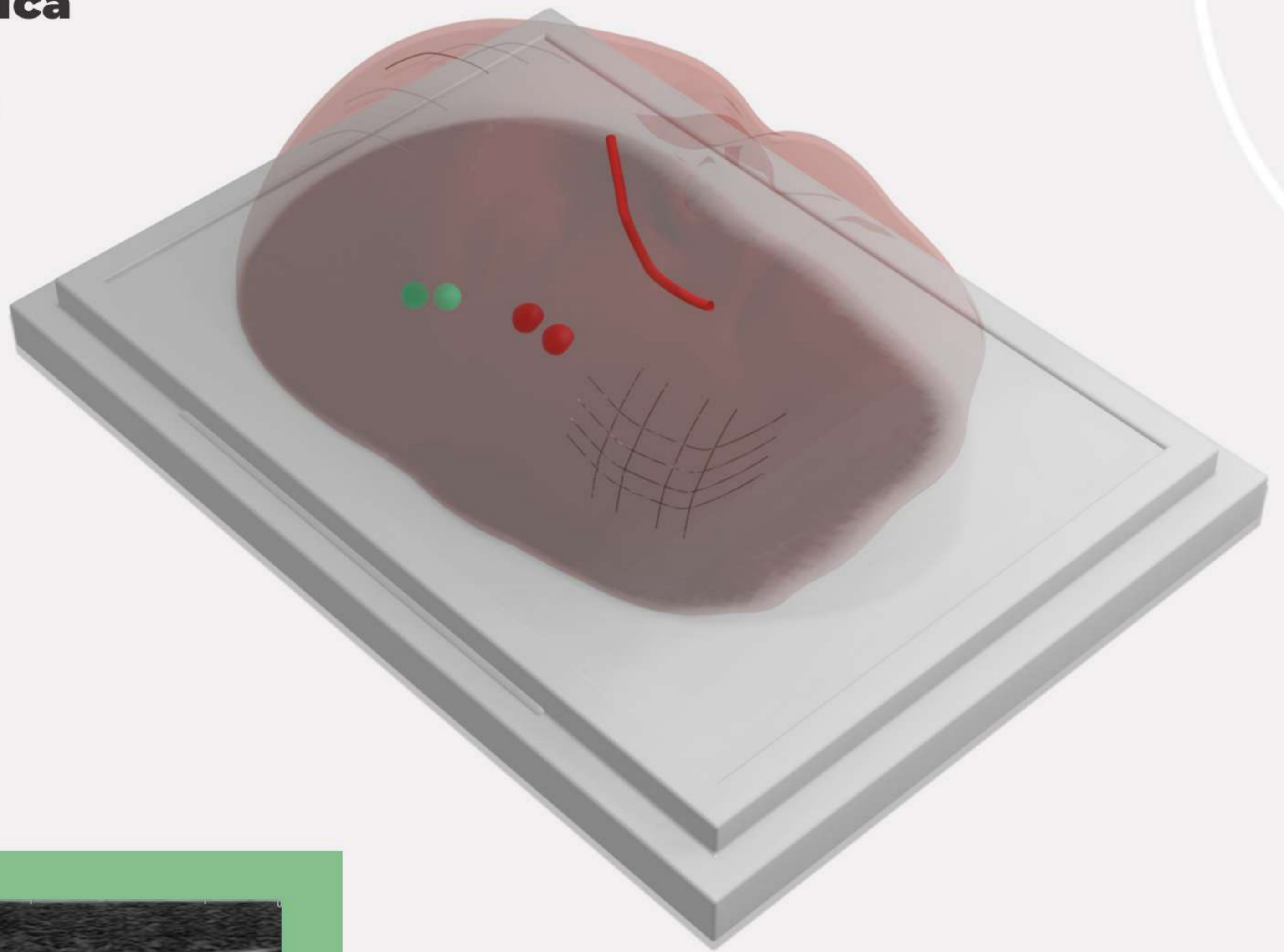
Recomendamos movimentos de até 30 graus com relação à superfície do produto, utilizando agulhas como as mencionadas no item anterior. Evite movimentos muito longos (grande angulação) após a inserção da agulha, pois poderão diminuir a vida útil de seu modelo. Além disso, não recomendamos a injeção ou a retirada de materiais de seu Gphantom durante a utilização. Caso possua essa necessidade, entre em contato conosco.



SOBRE O PRODUTO

ESTRUTURAS INTERNAS

-  **Artéria**
-  **Fios de nylon**
-  **Hiperecoica**
-  **Anecoica**



Imagens de ultrassom Modo B do modelo.

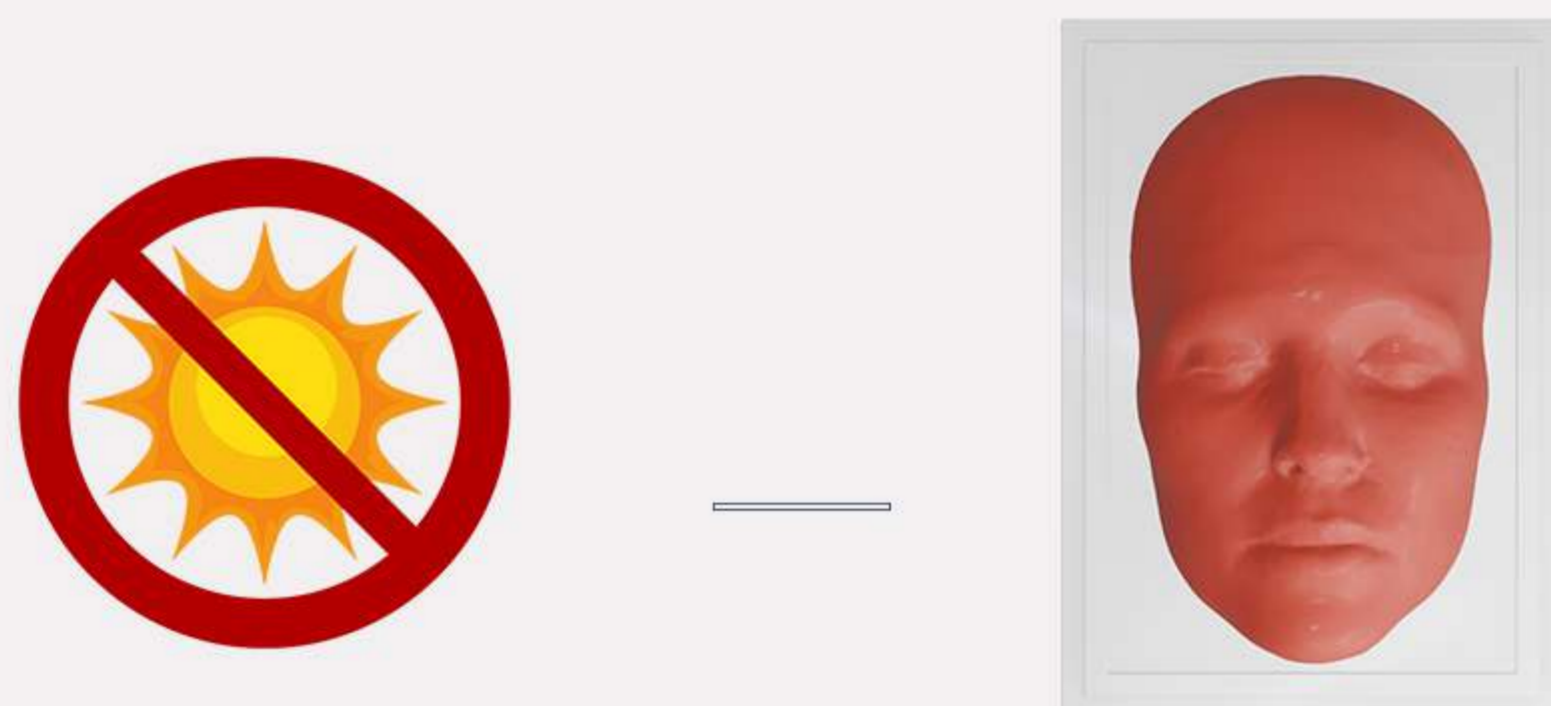
CÓDIGO DO PRODUTO

PBD050510



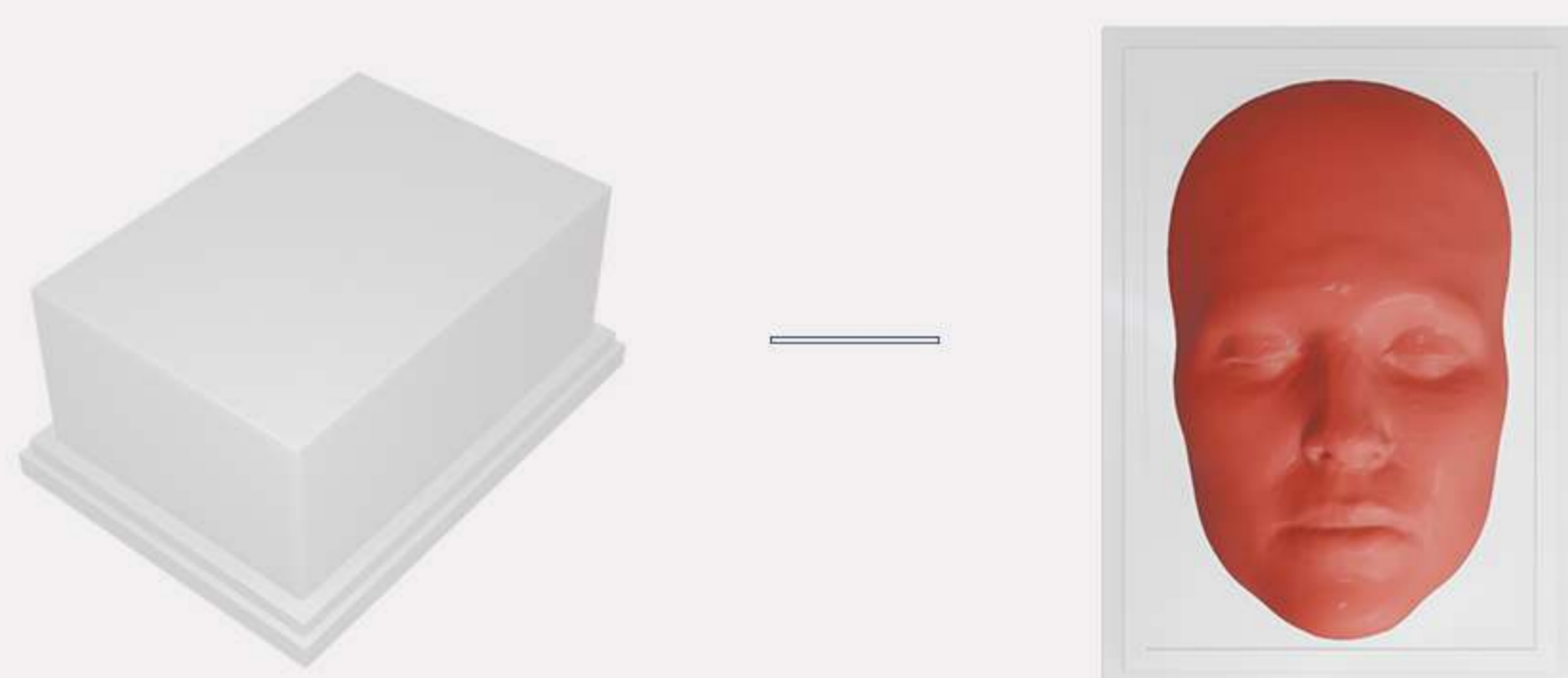
MANUSEIO E CONSERVAÇÃO

- ① Guarde sempre o seu produto na embalagem e em local fresco, ao abrigo do sol;

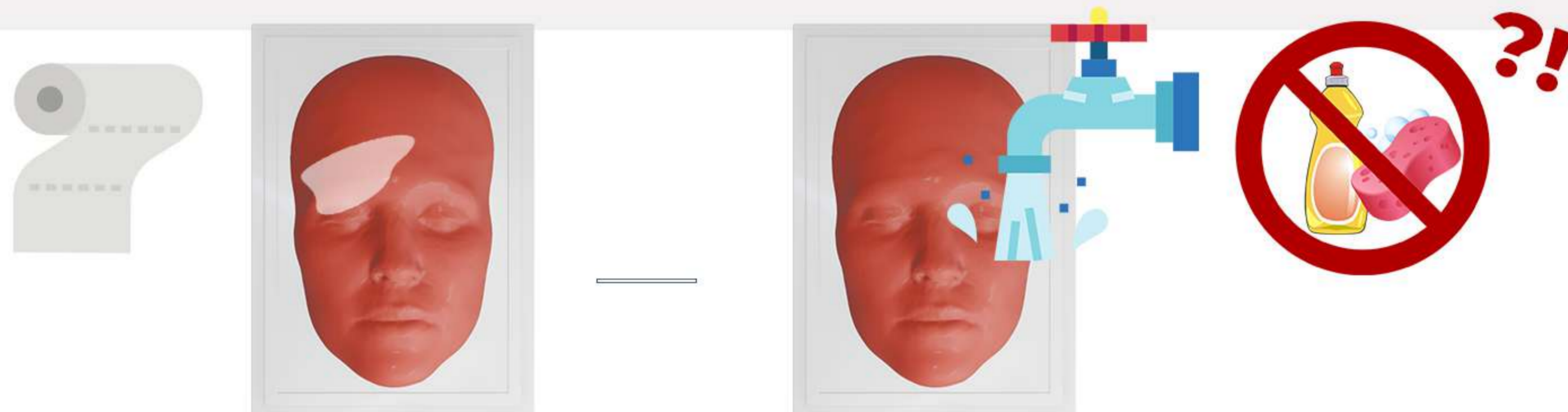


OBS: Expor seu Gphantom a temperaturas acima de 30°C, por longos períodos pode provocar deformações e perda de propriedades.

- ② Para o treinamento, retire apenas a tampa da embalagem, mantendo o produto na base original.



- ③ Após o treinamento, limpe o produto com papel toalha, retirando o excesso de gel para ultrassom e, em seguida, lave-o em água corrente, sem retirá-lo da base;



Não guarde o Gphantom com excesso de gel, pois poderá provocar mau cheiro, reduzindo assim, a durabilidade do produto.

Não use detergentes ou esponjas, pois estes danificam o produto!



MANUSEIO E CONSERVAÇÃO

- ④ Após a limpeza, guarde o seu Gphantom conforme as instruções contidas no item 1;
- ⑤ O Gphantom Face FB é um produto com fins didáticos destinado APENAS, para tratamentos médicos. Em caso de dúvida, entre em contato através dos nossos canais de relacionamento.

CONTATO



Para quaisquer dúvidas ou solicitações,
entre em contato conosco:



contato@gphantom.com.br



(16)99848-2468