

INSTRUCTIONS D'UTILISATION



GPHANTOM HOF

APPRENEZ. PRATIQUEZ. PERFECTIONNEZ.

INSTRUCTIONS D'UTILISATION

Merci d'avoir choisi **Gphantom**!

Nous sommes une entreprise spécialisée dans le développement de solutions pour l'entraînement médical. Si vous souhaitez un modèle spécifique pour votre formation, veuillez nous contacter. Ici, nous vous aiderons à manier et à optimiser la durabilité de votre produit.

Votre **Gphantom HOF** est éligible au Programme de Fidélité Gphantom.

Consultez les conditions.



APPRENEZ. PRATIQUEZ. PERFECTIONNEZ.

À PROPOS DU PRODUIT

Gphantom HOF a été développé pour fournir une simulation dédiée aux procédures orofaciales avec des produits de comblement esthétiques, contribuant ainsi au développement des compétences pour la cartographie faciale et les procédures esthétiques guidées par ultrasons ; Ce produit est indiqué pour la formation aux compétences manuelles, telles que le maniement des transducteurs linéaires sur les structures anatomiques pour la cartographie faciale, les procédures esthétiques faciales avec des aiguilles ou des canules guidées en temps réel, la ponction ou la biopsie guidée sur le visage, ainsi que les ajustements d'image et les caractéristiques échogènes des produits esthétiques faciaux (acide hyaluronique, biostimulateurs de collagène, fils de sustentation, PMMA, huile de silicone, entre autres que vous souhaitez injecter et évaluer).

OBS Avec le temps, les substances injectées peuvent être expulsées par le matériel.

Notre technologie de récupération des marques d'aiguilles permet à votre Gphantom de récupérer jusqu'à 99% des marques d'aiguilles dans les 48 heures suivant la formation, lorsqu'il est utilisé avec des aiguilles d'épaisseur égale ou inférieure à 21G. Pour une meilleure utilisation de cette technologie de récupération des marques d'aiguilles, nous vous recommandons de laisser votre produit dans un endroit frais, à l'abri de la lumière du soleil, pendant 48 heures après chaque utilisation ;

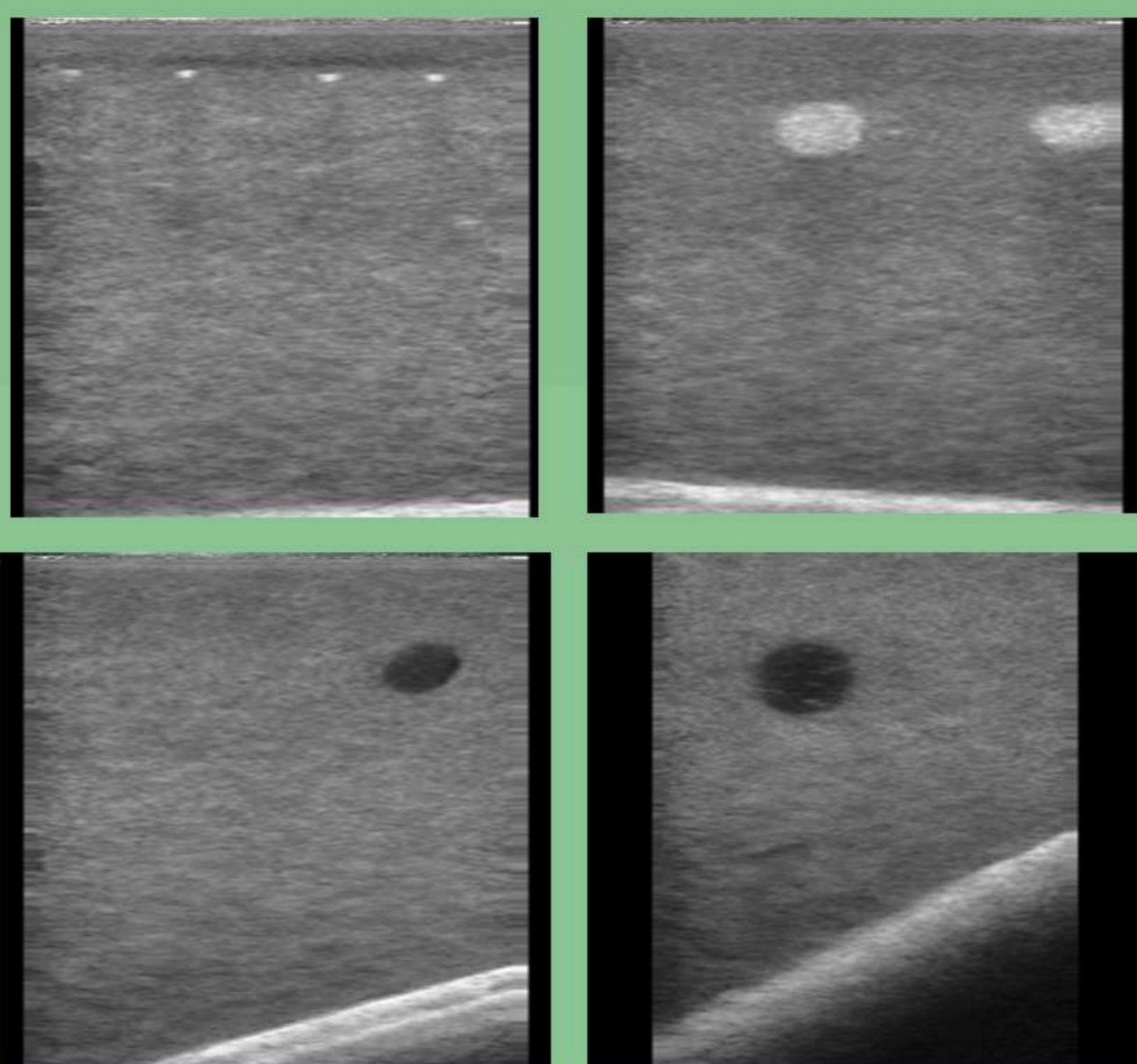
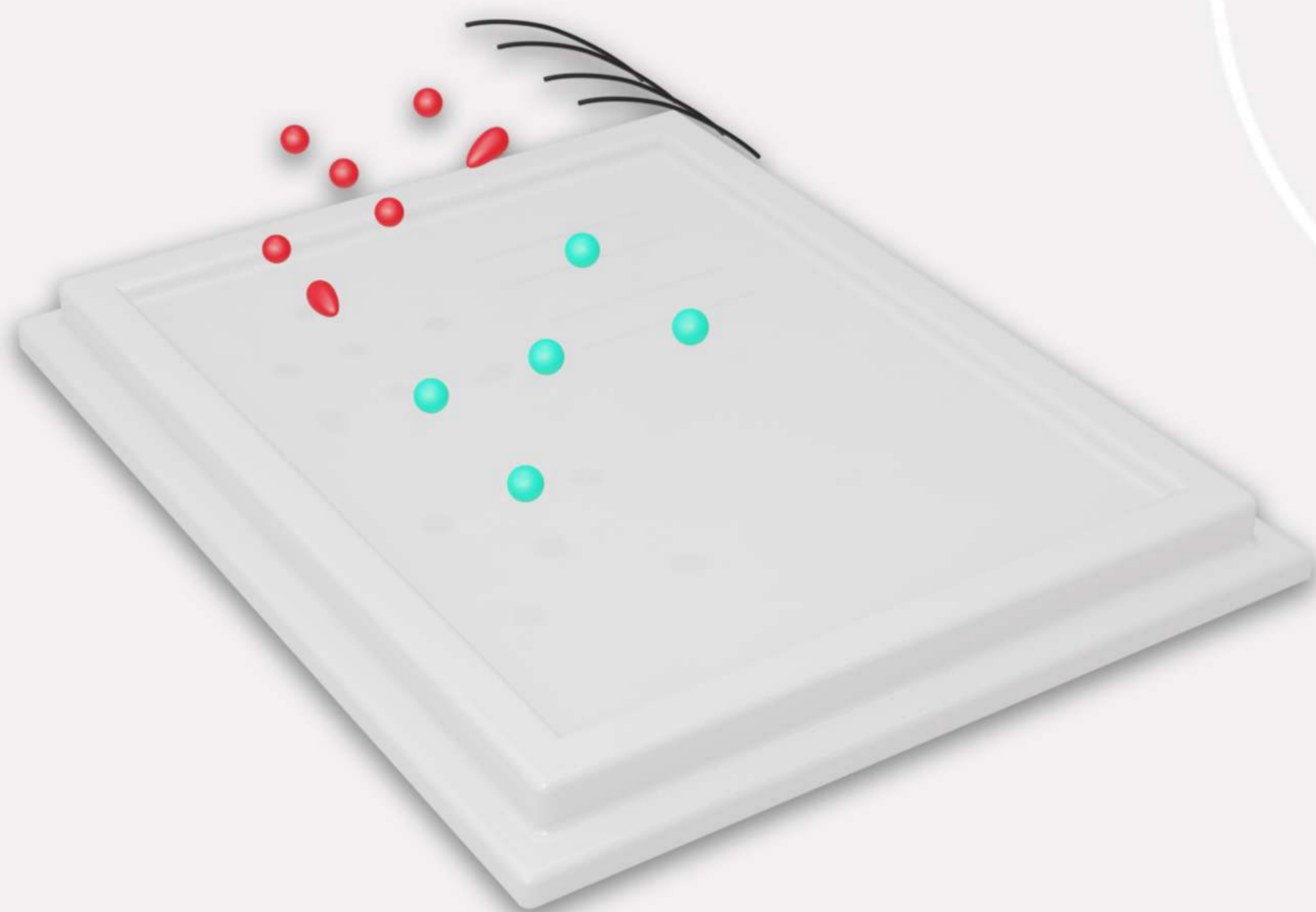
Nous recommandons des mouvements jusqu'à 30 degrés par rapport à la surface du produit, en utilisant des aiguilles comme celles mentionnées au point précédent. Evitez les mouvements très longs (grande angulation) après l'insertion de l'aiguille, car ils peuvent réduire la durée de vie de votre modèle. Par ailleurs, nous vous déconseillons d'injecter ou de retirer des matériaux de votre Gphantom en cours d'utilisation.

Si vous avez un tel besoin, veuillez nous contacter.

À PROPOS DU PRODUIT

STRUCTURES
INTERSES

- **Artère**
- **Fils de nylon**
- **Hyperéchoïque**

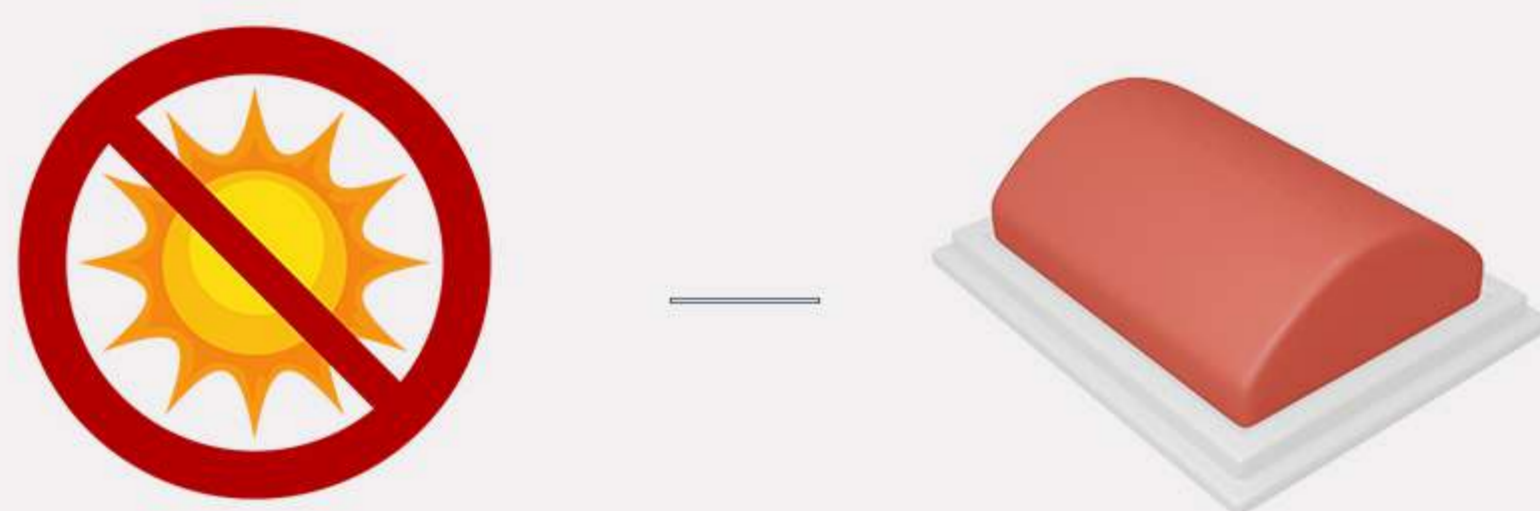


Images échographiques mode B du Gphantom HOF.

CODE PRODUIT	PBD050513
POIDS APPROXIMATIF	700g
LONGUEUR	17cm
HAUTEUR	4cm
LARGEUR	13cm

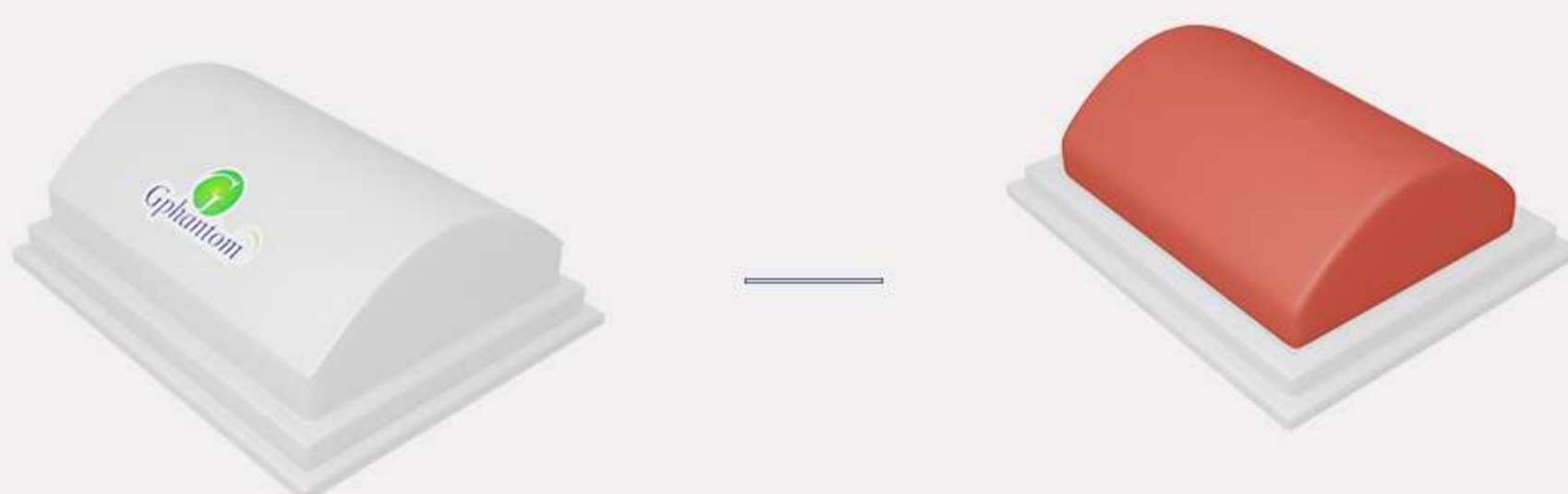
MANIPULATION ET CONSERVATION

- ① Rangez toujours votre produit dans son emballage et dans un endroit frais, à l'abri du soleil;

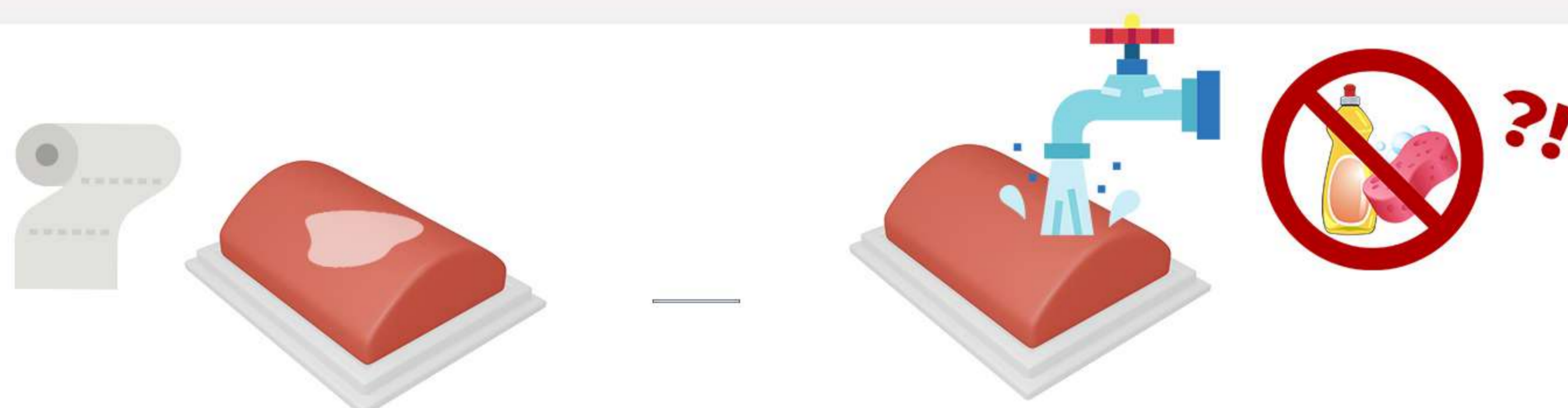


Remarque: Exposer votre Gphantom à des températures supérieures à 30 °C, pendant de longues périodes, peut provoquer des déformations et la perte de propriétés.

- ② Pour l'entraînement, retirez seulement le couvercle de l'emballage, en le gardant dans son socle d'origine;



- ③ Après l'entraînement, enlevant l'excès de gel à ultrason avec un papier absorbant. En cas de besoin, rincez-le sous l'eau courante, sans le retirer du socle;



Ne gardez pas le Gphantom avec un excès de gel, car cela pourrait causer une mauvaise odeur, réduisant ainsi, la durabilité du produit.

N'utilisez pas de détergents ou d'éponges, car ils endommagent le produit!

MANIPULATION ET CONSERVATION

- ④ Après le nettoyage, rangez votre Gphantom selon les instructions contenues dans l'item I;
- ⑤ O Gphantom HOF é um produto com fins didáticos, destinado APENAS, para treinamentos médicos. Em caso de dúvida, entre em contato através dos nossos canais de relacionamento.

CONTACTO

Pour toute doute ou demande, veuillez nous contacter:



contato@gphantom.com.br



+55 1699848-2468