

INSTRUCTIONS D'UTILISATION



GPHANTOM 5 VOIES

APPRENEZ. PRATIQUEZ. PERFECTIONNEZ.

INSTRUCTIONS D'UTILISATION

Merci d'avoir choisi **Gphantom**!

Nous sommes une entreprise spécialisée dans le développement de solutions pour l'entraînement médical. Si vous souhaitez un modèle spécifique pour votre formation, veuillez nous contacter. Ici, nous vous aiderons à manier et à optimiser la durabilité de votre produit.

Votre **Gphantom 5 Voies** est éligible au Programme de Fidélité Gphantom.

Consultez les conditions.



APPRENEZ. PRATIQUEZ. PERFECTIONNEZ.

À PROPOS DU PRODUIT

Gphantom 5 Voies est un bloc de formation comprenant cinq structures qui simulent des veines et des artères, combinées selon les besoins de la formation. Ainsi, ce modèle peut être utilisé pour la formation des procédures d'accès veineux adultes et/ou pédiatriques.

Notre technologie de récupération des marques d'aiguille permet à votre Gphantom de récupérer jusqu'à 99% des marques d'aiguille dans les 48 heures suivant la formation, lorsqu'il est utilisé avec des aiguilles d'une épaisseur égale ou inférieure à 21 G. Pour une utilisation optimale de cette technologie de récupération des marques d'aiguille, nous vous recommandons de laisser votre produit dans un endroit frais, à l'abri de la lumière du soleil, pendant 48 heures après chaque utilisation ;

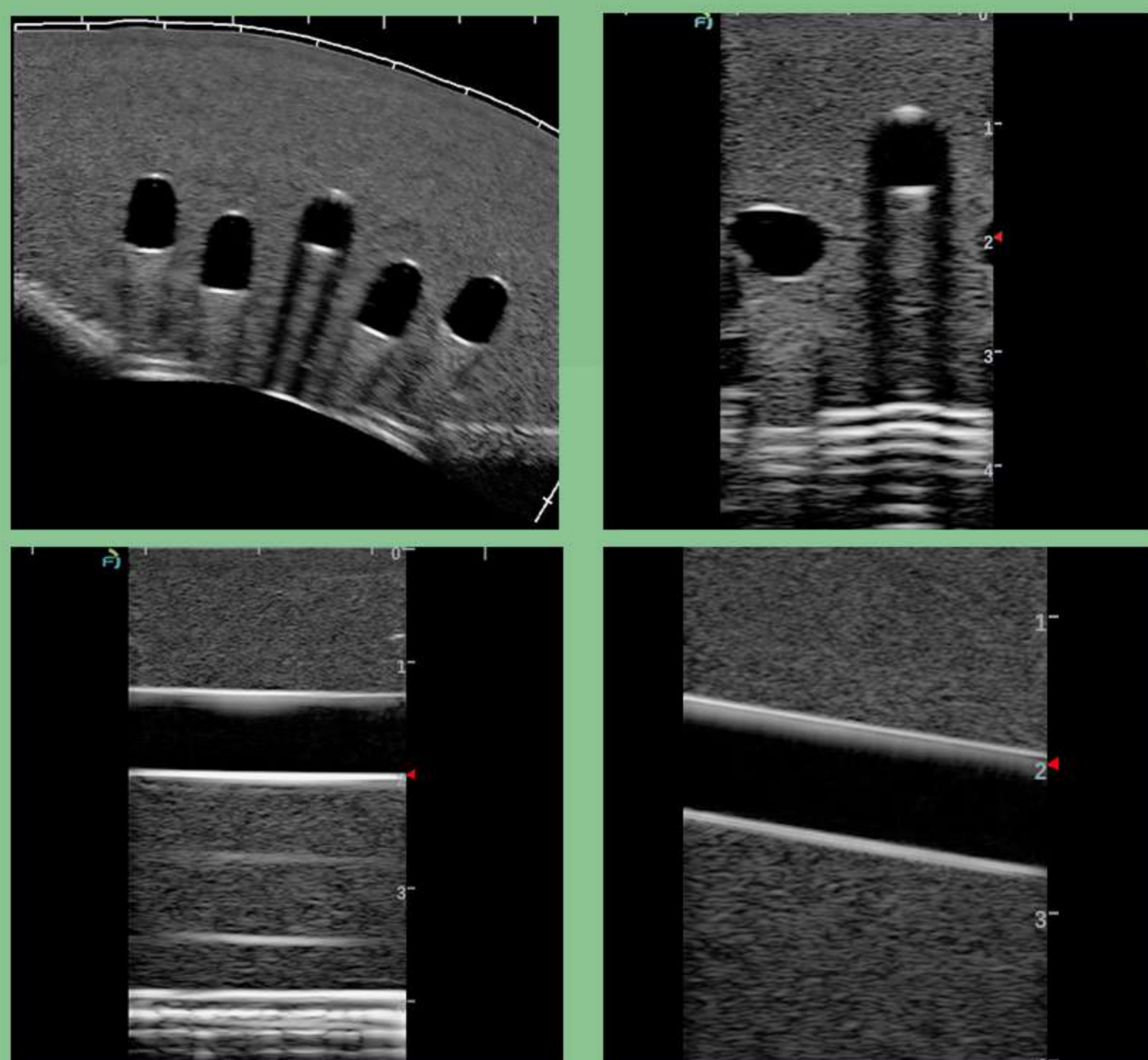
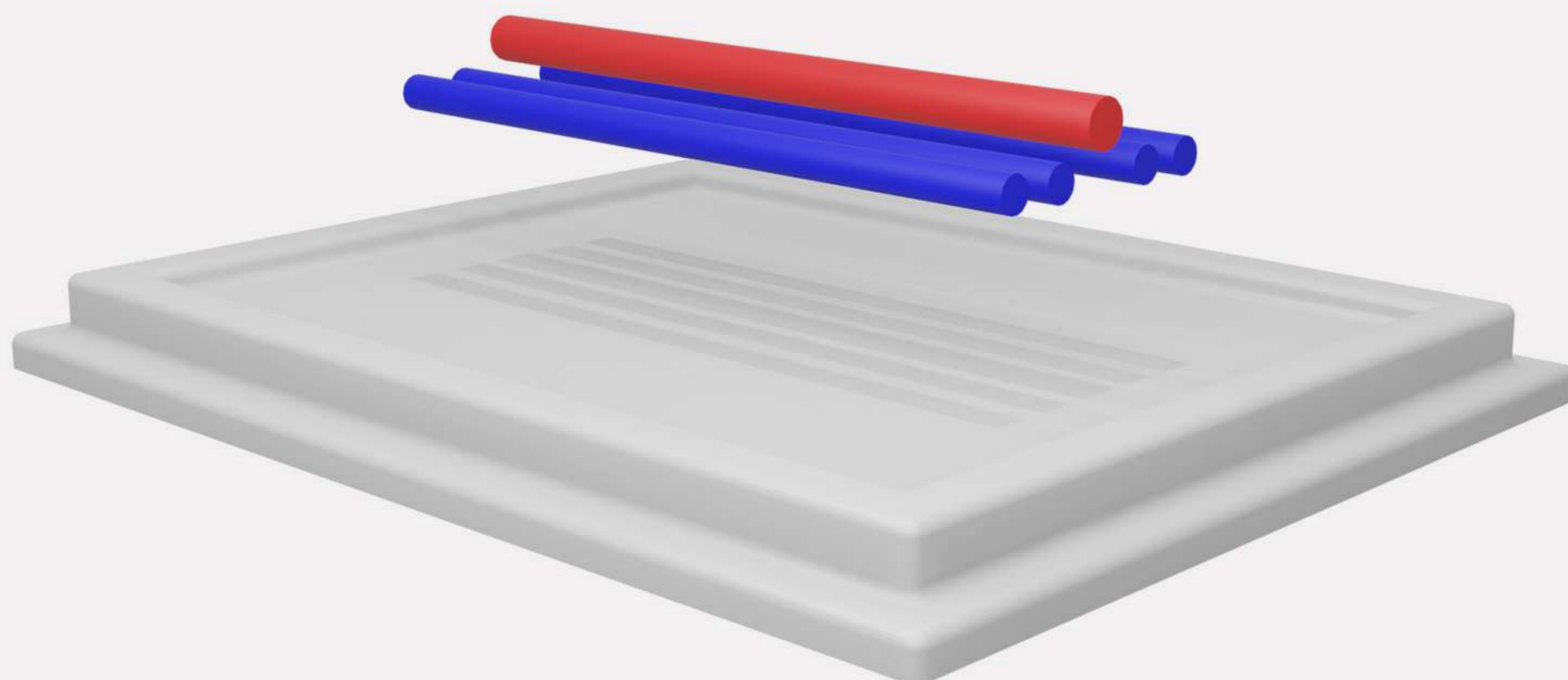
Nous recommandons des mouvements jusqu'à 30 degrés par rapport à la surface du produit, en utilisant des aiguilles comme celles mentionnées dans le point précédent. Évitez les mouvements très longs (grande angulation) après l'insertion de l'aiguille, car ils peuvent réduire la durée de vie de votre modèle. Par ailleurs, nous vous déconseillons d'injecter ou de retirer des matériaux de votre Gphantom en cours d'utilisation.

Si vous avez un tel besoin, veuillez nous contacter.

À PROPOS DU PRODUIT

STRUCTURES INTERNES

-  **Veine**
-  **Artère**

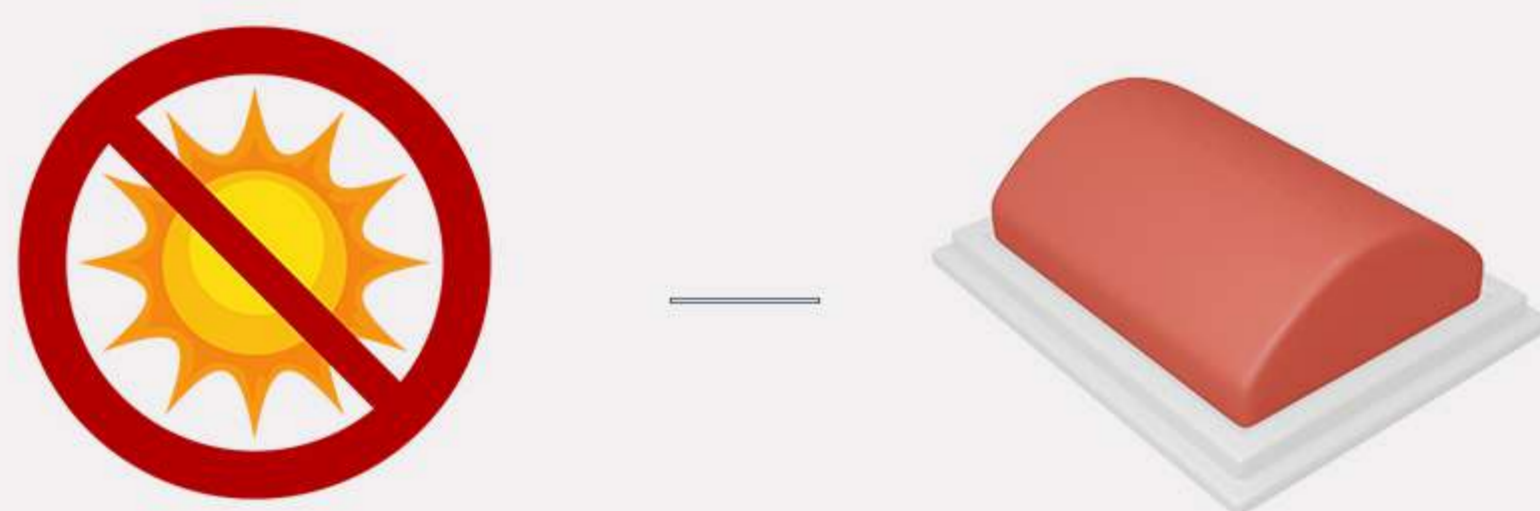


Images échographiques mode B du Gphantom 5 Voies.

CODE PRODUIT	PBD050505
POIDS APPROXIMATIF	700g
LONGUEUR	17cm
HAUTEUR	4cm
LARGEUR	13cm

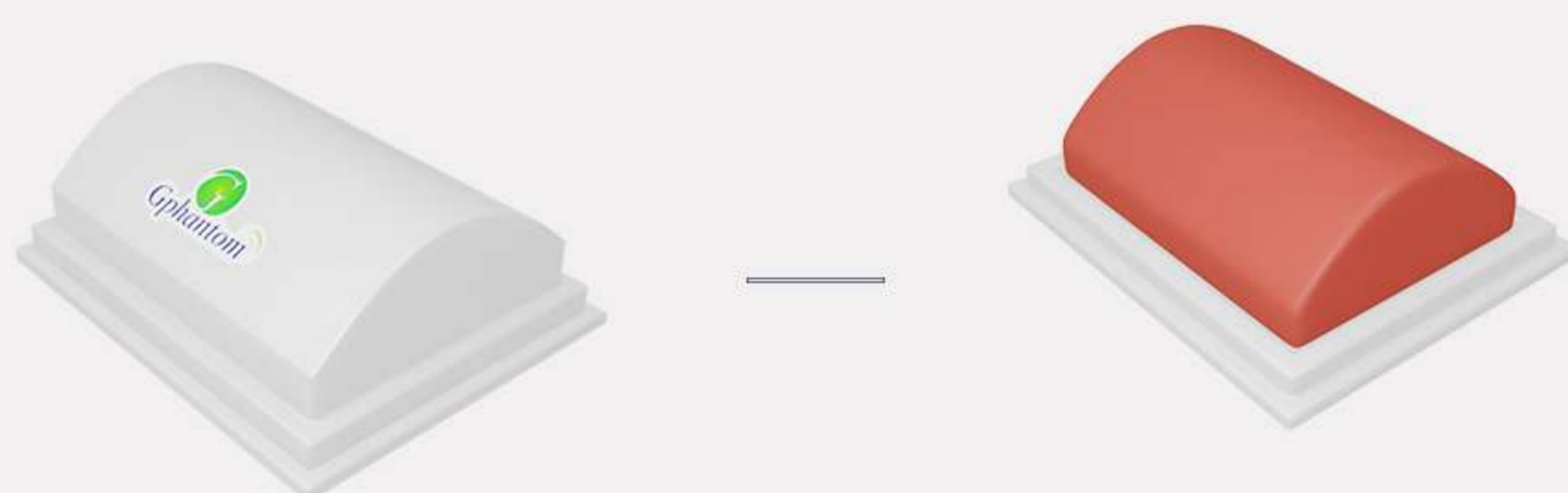
MANIPULATION ET CONSERVATION

- ① Rangez toujours votre produit dans son emballage et dans un endroit frais, à l'abri du soleil;

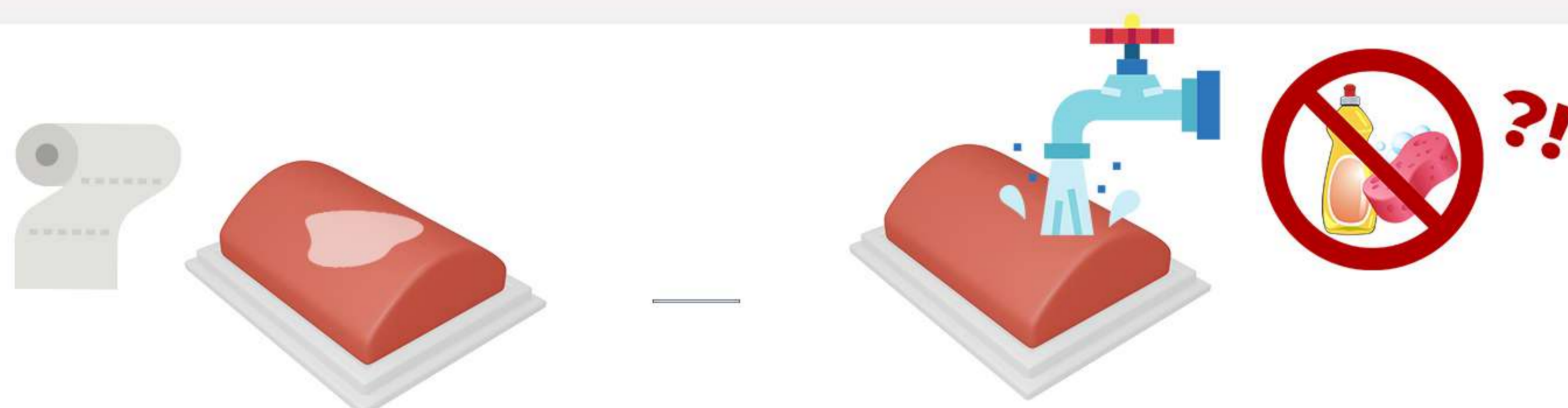


Remarque: Exposer votre Gphantom à des températures supérieures à 30 °C, pendant de longues périodes, peut provoquer des déformations et la perte de propriétés.

- ② Pour l'entraînement, retirez seulement le couvercle de l'emballage, en le gardant dans son socle d'origine;



- ③ Après l'entraînement, enlevant l'excès de gel à ultrason avec un papier absorbant. En cas de besoin, rincez-le sous l'eau courante, sans le retirer du socle;



Ne gardez pas le Gphantom avec un excès de gel, car cela pourrait causer une mauvaise odeur, réduisant ainsi, la durabilité du produit.

N'utilisez pas de détergents ou d'éponges, car ils endommagent le produit!

MANIPULATION ET CONSERVATION

- ④ Après le nettoyage, rangez votre Gphantom selon les instructions contenues dans l'item I;
- ⑤ Gphantom 5 Voies est un produit à finalité didactique, destiné, **UNIQUEMENT**, à la formation médicale. En cas de doute, veuillez nous contacter.

Structure

Artère

Veine

Diamètre

7mm - 9mm

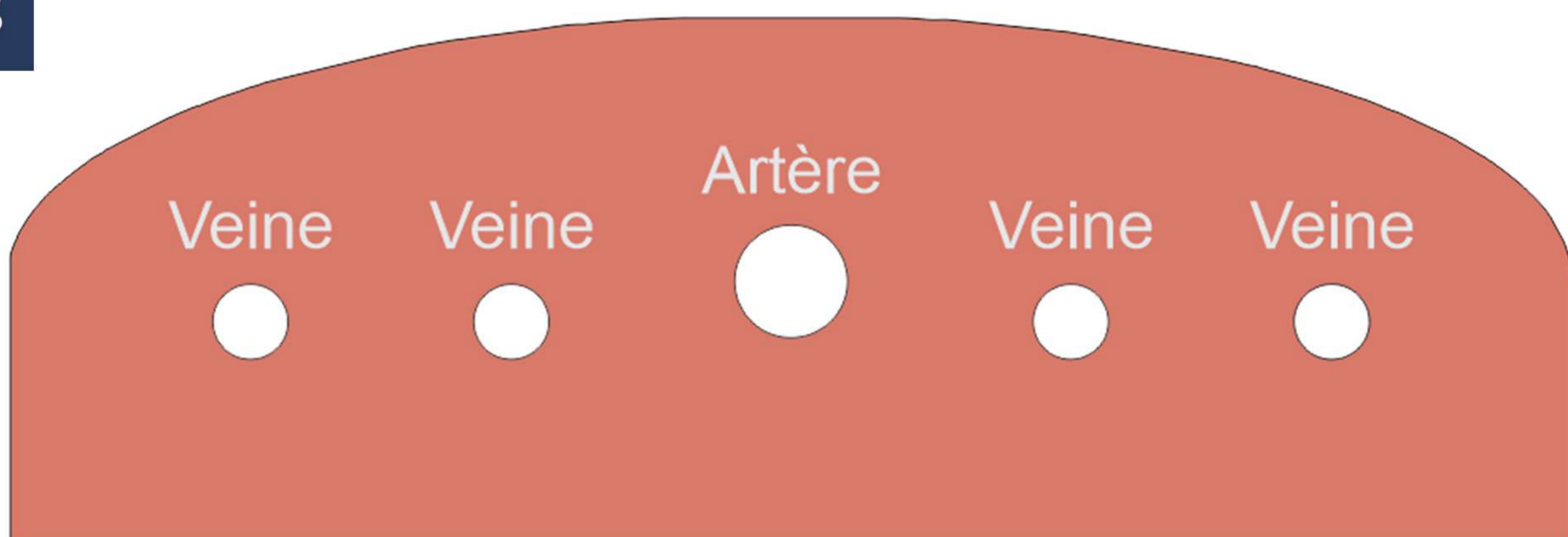
6mm - 9mm

Distance (portée)

Positionnement

30mm - 46mm

*Les distances peuvent changer.



CONTACT

Pour toute doute ou demande, veuillez nous contacter:



contato@gphantom.com.br



+55 1699848-2468