

MANUAL DE INSTRUÇÕES



GPHANTOM RIM

APRENDA.PRATIQUE.APRIMORE.



MANUAL DE INSTRUÇÕES

Obrigado por escolher a **Gphantom**!

Somos uma empresa especializada no desenvolvimento de soluções para o treinamento médico. Caso deseje modelos específicos para o seu treinamento, entre em contato conosco. Aqui vamos ajudá-lo a manusear e otimizar a durabilidade do seu produto.

O seu **Gphantom Rim** é elegível ao Programa de Fidelidade Gphantom.

Consulte condições.



APRENDA. PRATIQUE. APRIMORE.



SOBRE O PRODUTO

O Gphantom Rim é indicado para o treinamento de punção renal em nefrostomias e nefrolitotripsias percutâneas guiadas por ultrassom, podendo simular o paciente em decúbito ventral ou dorsal. Trata-se de um modelo realístico que reproduz os ângulos renais dentro do abdômen e o sistema coletor com líquido em seu interior. Dessa forma, o modelo pode ser conectado a uma bolsa de soro fisiológico ou uma seringa. OBS. O volume máximo de dilatação dos cálices renais simulados não deve ultrapassar 10ml.

Nossa tecnologia de recuperação de marcas de agulha possibilita que seu Gphantom recupere até 99% das marcas de agulha em até 48h após o treinamento, quando utilizado agulhas com espessuras iguais ou inferiores à 21 G. Para melhor aproveitamento dessa tecnologia de recuperação das marcas de agulha, recomendamos que deixe seu produto em local fresco, ao abrigo do sol, por 48 horas após cada utilização;

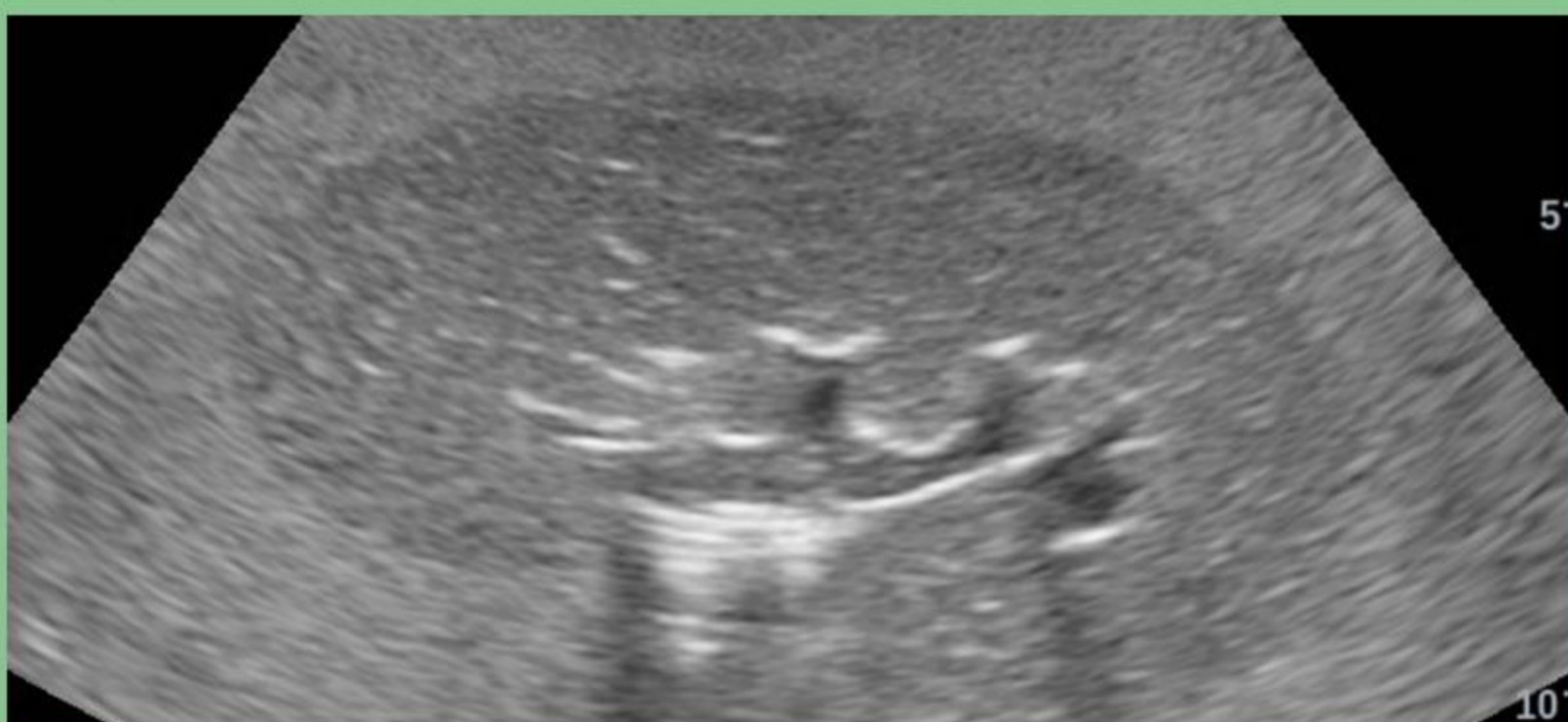
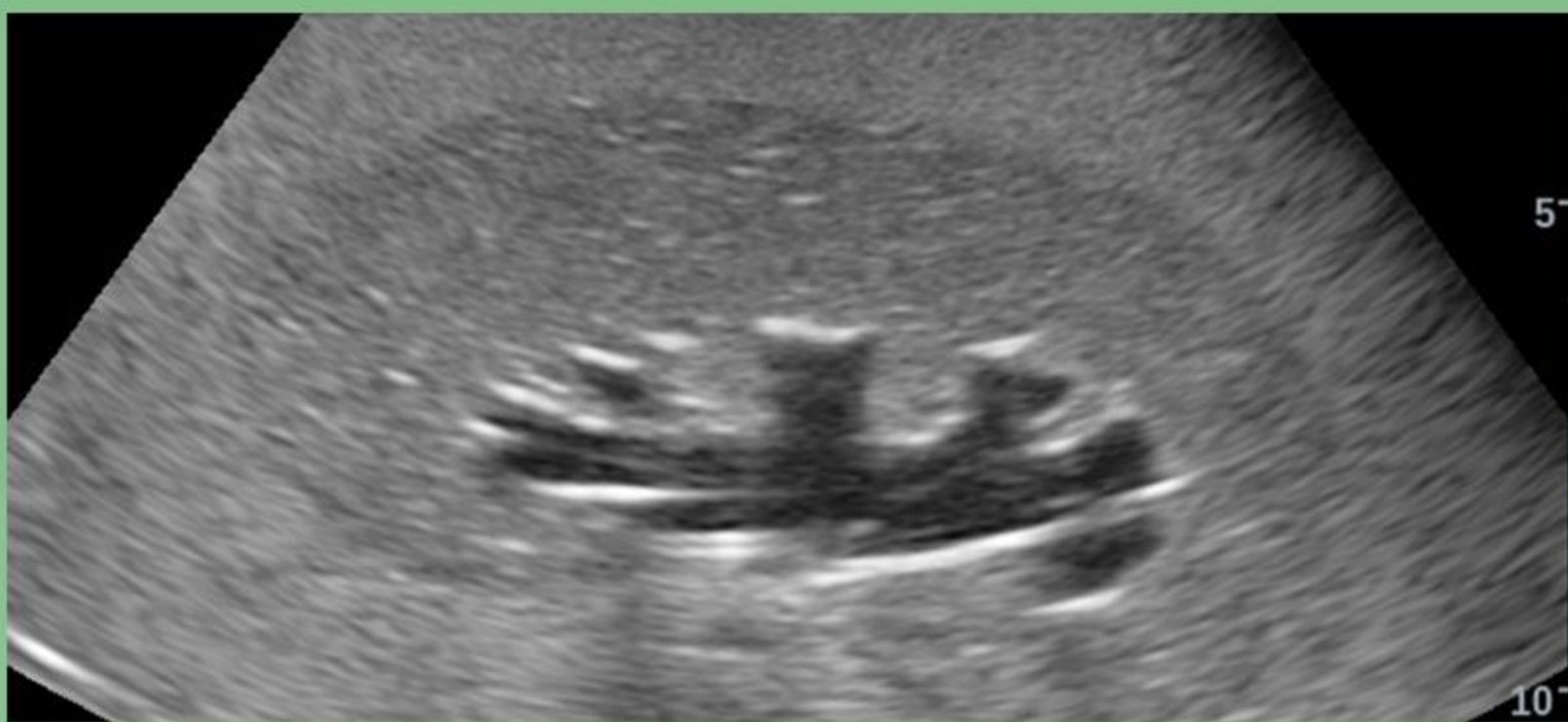
Recomendamos movimentos de até 30 graus com relação à superfície do produto, utilizando agulhas como as mencionadas no item anterior. Evite movimentos muito longos (grande angulação) após a inserção da agulha, pois poderão diminuir a vida útil de seu modelo. Além disso, não recomendamos a injeção ou a retirada de materiais de seu Gphantom durante a utilização. Caso possua essa necessidade, entre em contato conosco.



SOBRE O PRODUTO

ESTRUTURAS INTERNAS

-  **Veia**
-  **Artéria**
-  **Nervo**
-  **Hiperecoica**
-  **Hipoecoica**
-  **Sombra**
-  **Anecoica**



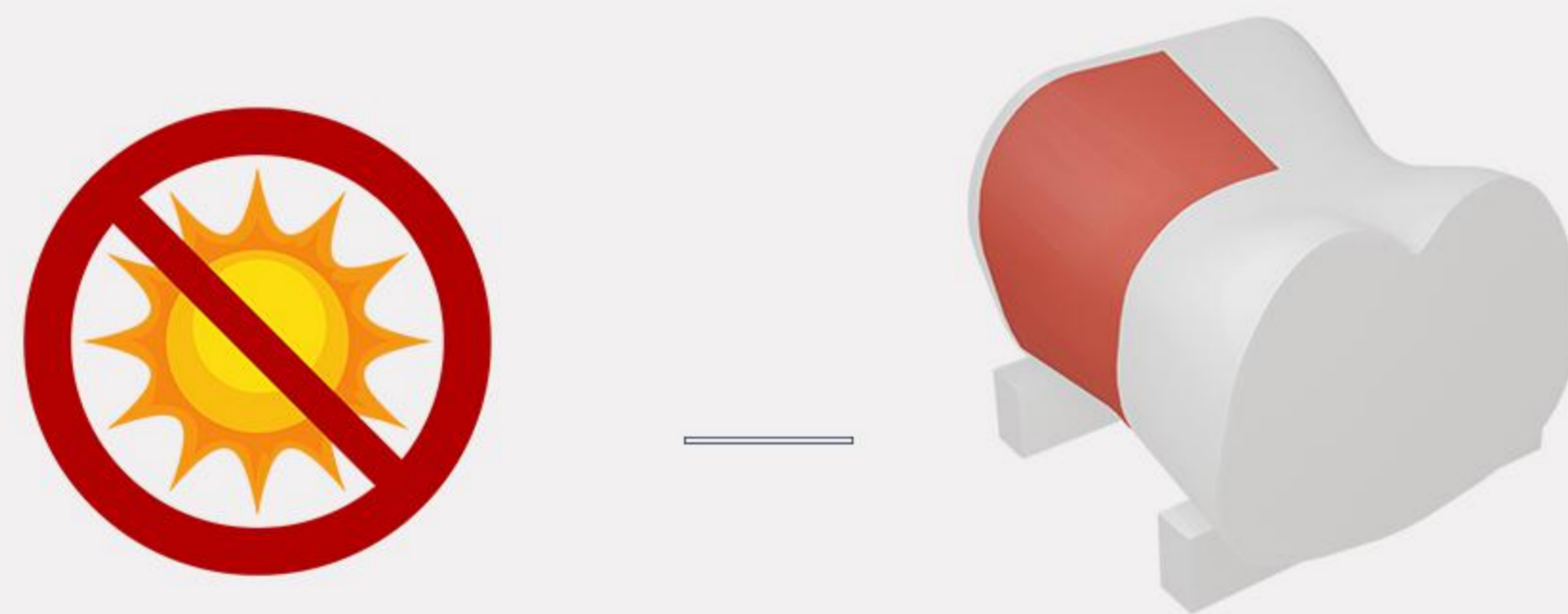
Imagens de ultrassom Modo B do modelo.

CÓDIGO DO PRODUTO	PBD050508
PESO APROXIMADO	4,2kg
COMPRIMENTO	28,5cm
ALTURA	23cm
LARGURA	30cm



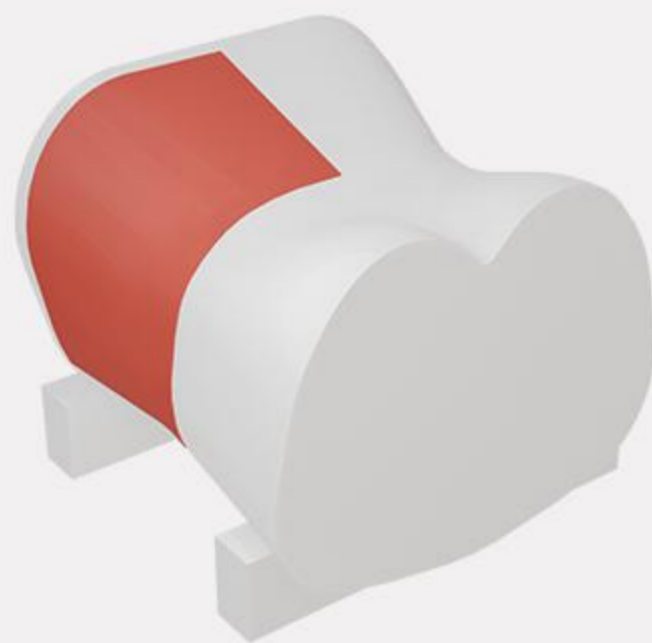
MANUSEIO E CONSERVAÇÃO

- ① Guarde sempre o seu produto na embalagem e em local fresco, ao abrigo do sol;

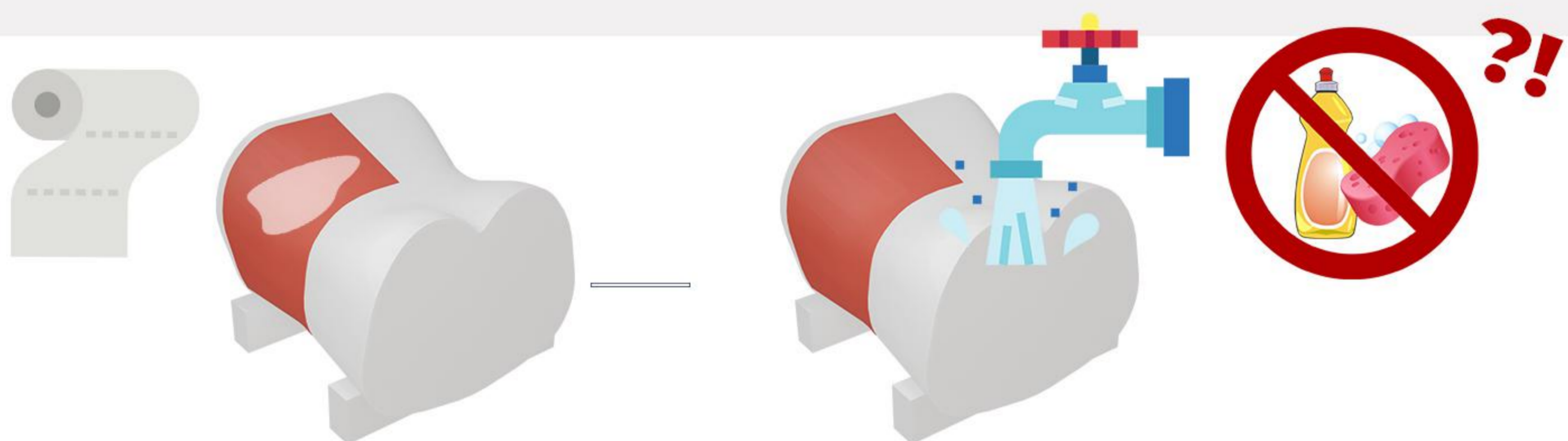


OBS: Expor seu Gphantom a temperaturas acima de 30°C, por longos períodos pode provocar deformações e perda de propriedades.

- ② Para o treinamento, retire apenas a tampa da embalagem, mantendo o produto na base original.



- ③ Após o treinamento, limpe o produto com papel toalha, retirando o excesso de gel para ultrassom e, em seguida, lave-o em água corrente, sem retirá-lo da base;



Não guarde o Gphantom com excesso de gel, pois poderá provocar mau cheiro, reduzindo assim, a durabilidade do produto.

Não use detergentes ou esponjas, pois estes danificam o produto!



MANUSEIO E CONSERVAÇÃO

- ④ Após a limpeza, guarde o seu Gphantom conforme as instruções contidas no item 1;
- ⑤ O Gphantom Rim é um produto com fins didáticos, destinado APENAS, para treinamentos médicos. Em caso de dúvida, entre em contato através dos nossos canais de relacionamento.

CONTATO



Para quaisquer dúvidas ou solicitações,
entre em contato conosco:



contato@gphantom.com.br



(16)99848-2468