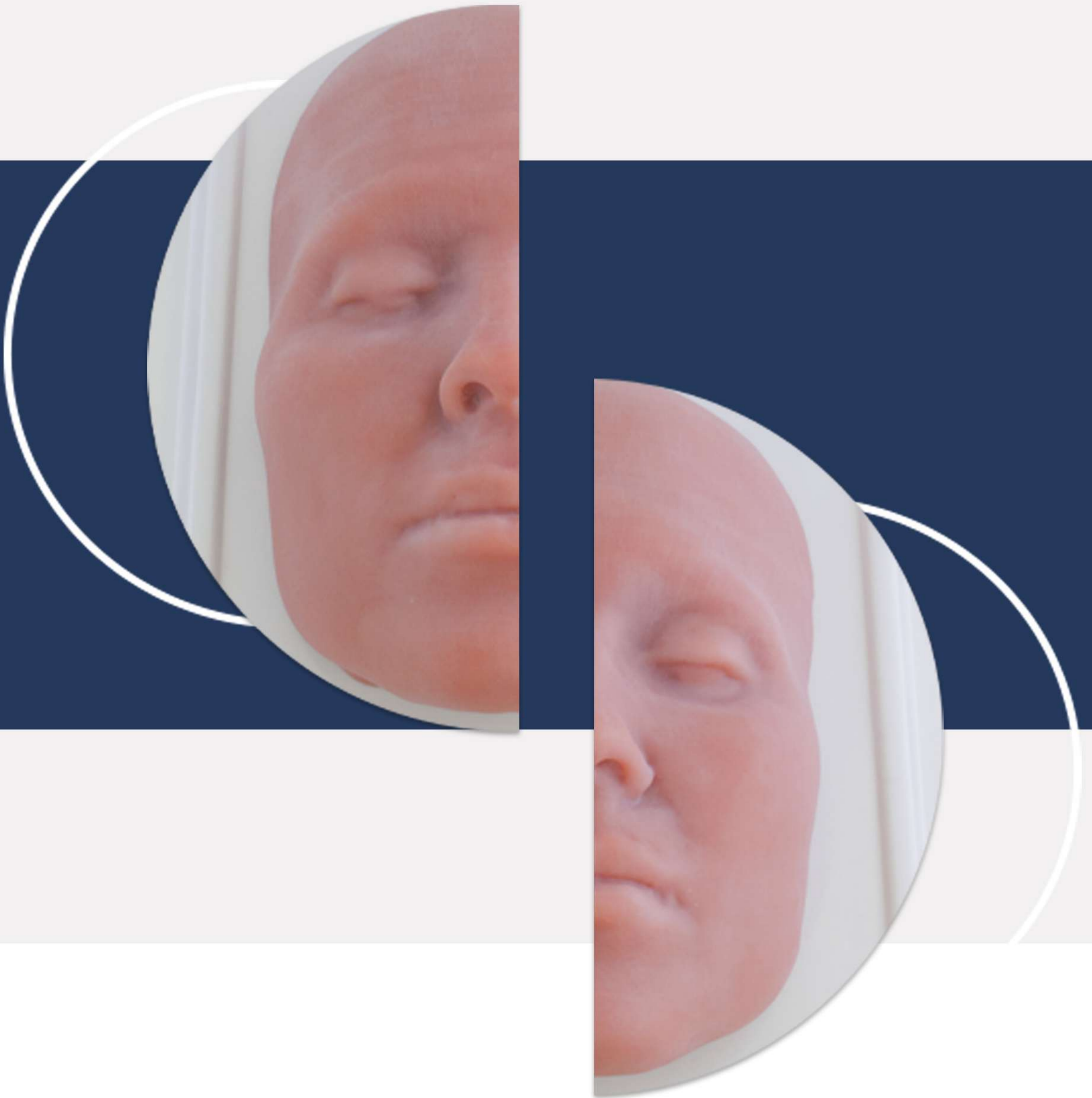


INSTRUCTIONS D'UTILISATION



GPHANTOM FACE FB

APPRENEZ. PRATIQUEZ. PERFECTIONNEZ.

INSTRUCTIONS D'UTILISATION

Merci d'avoir choisi **Gphantom**!

Nous sommes une entreprise spécialisée dans le développement de solutions pour l'entraînement médical. Si vous souhaitez un modèle spécifique pour votre formation, veuillez nous contacter. Ici, nous vous aiderons à manier et à optimiser la durabilité de votre produit.

Votre **Gphantom Face FB** est éligible au Programme de Fidélité Gphantom.

Consultez les conditions.



APPRENEZ. PRATIQUEZ. PERFECTIONNEZ.

À PROPOS DU PRODUIT

Gphantom Face FB a été développé pour offrir une simulation du visage humain, avec des structures anatomiques et des produits de comblement esthétiques pour aider au développement des compétences pour la cartographie du visage et les procédures esthétiques faciales guidées par ultrasons.

Ainsi, Gphantom Face FB est indiqué pour l'apprentissage des compétences manuelles, telles que le maniement des transducteurs linéaires sur les structures anatomiques pour la cartographie du visage, les procédures esthétiques faciales avec aiguilles ou canules guidées en temps réel, la ponction ou la biopsie guidée sur le visage, l'anatomie des zones à risque du visage, ainsi que les ajustements d'image et les caractéristiques échogènes des produits esthétiques faciaux (acide hyaluronique, biostimulateurs de collagène, fils de soutien, PMMA, huile de silicone, entre autres, que vous souhaitez injecter et évaluer). Avec le temps, les substances injectées peuvent être expulsées par le matériel.

Notre technologie de récupération des marques d'aiguille permet à votre Gphantom de récupérer jusqu'à 99% des marques d'aiguille dans les 48 heures suivant l'entraînement, lorsqu'il est utilisé avec des aiguilles d'une épaisseur de 21 G ou moins. Pour une meilleure utilisation de cette technologie de récupération des marques d'aiguille, nous vous recommandons de laisser votre produit dans un endroit frais, à l'abri de la lumière du soleil, pendant 48 heures après chaque utilisation ;

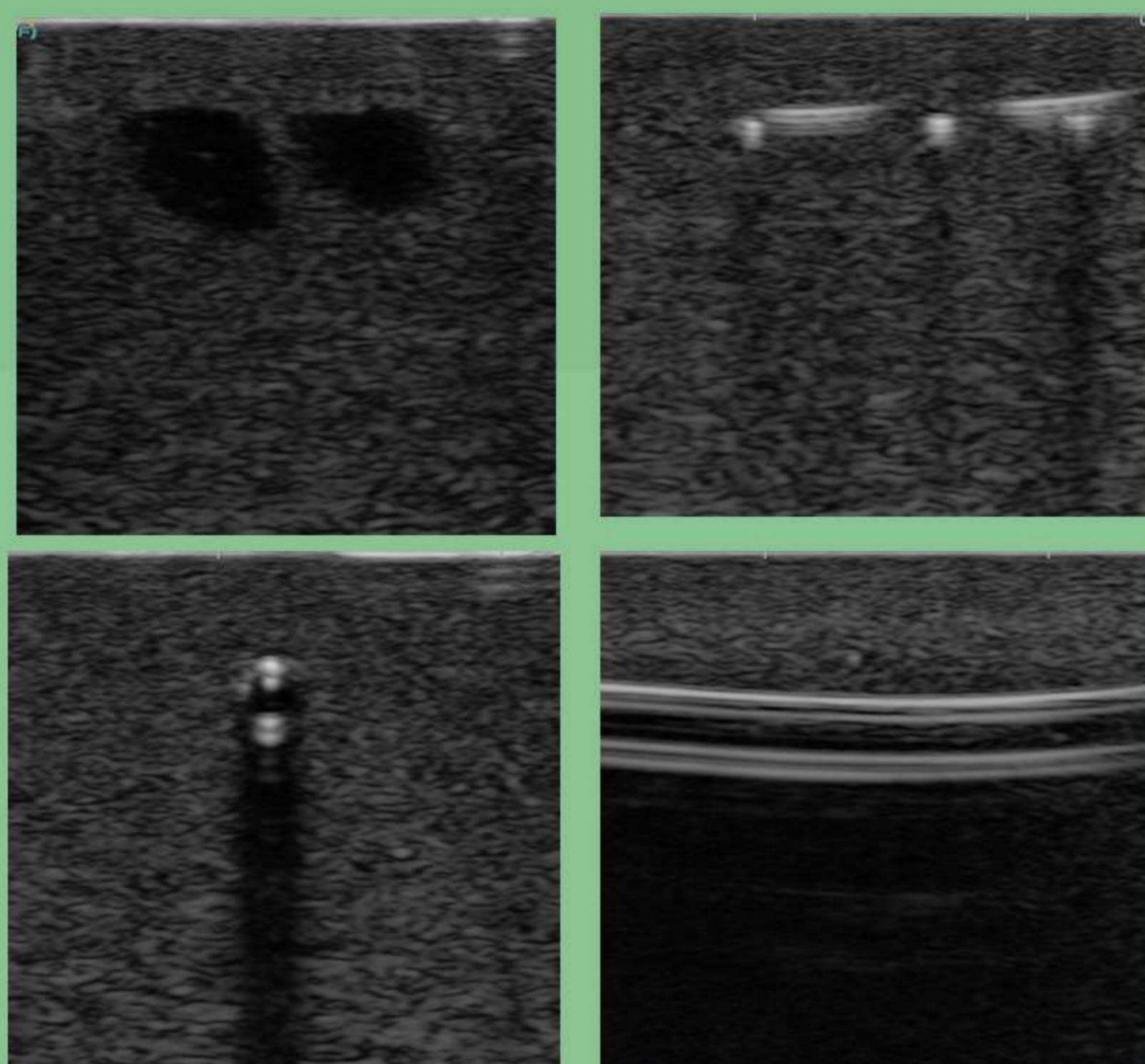
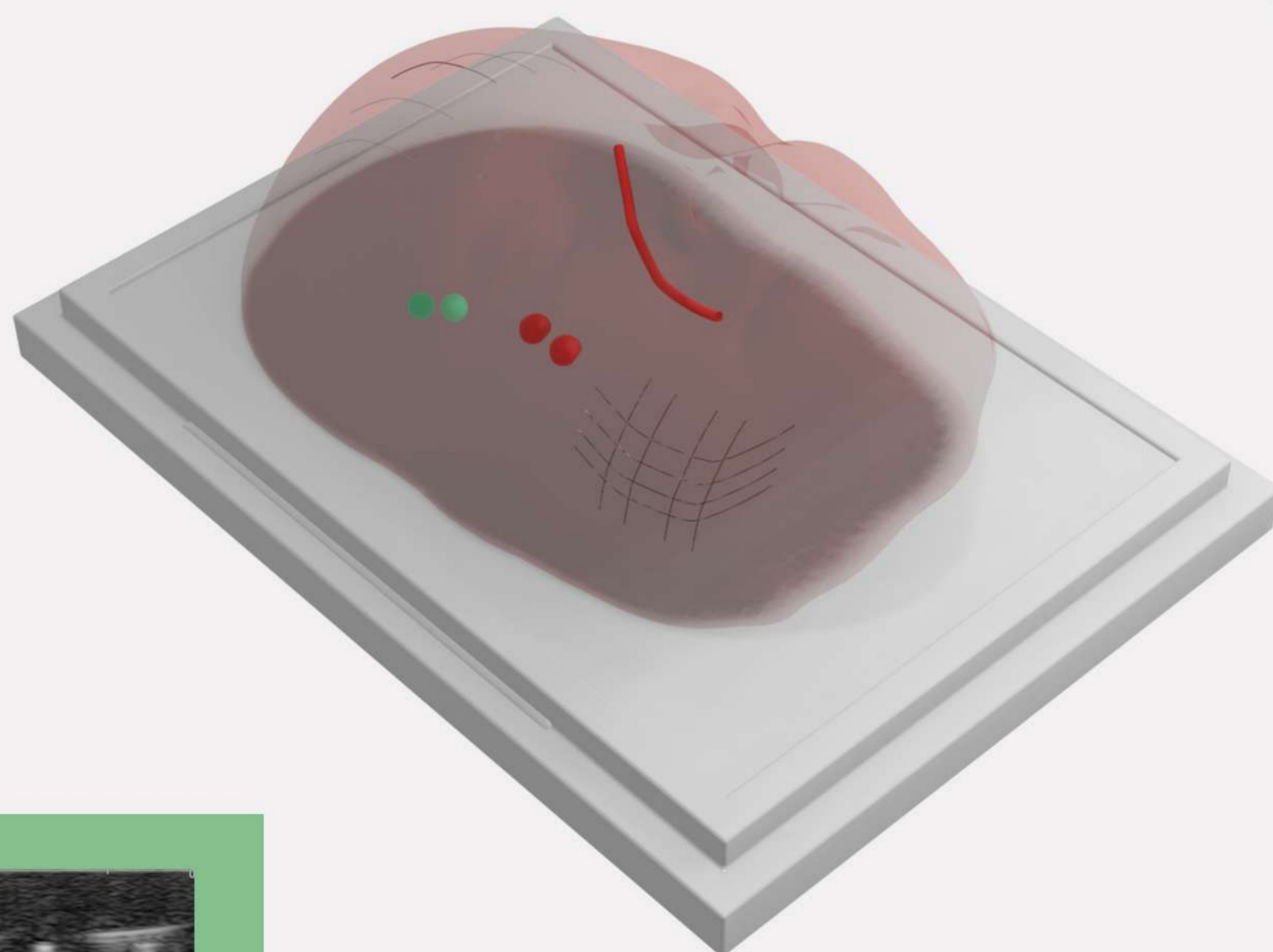
Nous recommandons des mouvements de 30 degrés maximum par rapport à la surface du produit, en utilisant des aiguilles comme celles mentionnées dans le point précédent. Évitez les mouvements très longs (grande angulation) après l'insertion de l'aiguille, car ils peuvent réduire la durée de vie de votre modèle. Par ailleurs, nous vous déconseillons d'injecter ou de retirer des matériaux de votre Gphantom en cours d'utilisation.

Si vous avez un tel besoin, veuillez nous contacter.

À PROPOS DU PRODUIT

STRUCTURES INTERNES

- **Artère**
- **Fils de Nylon**
- **Hyperéchoïque**
- **Anéchoïque**



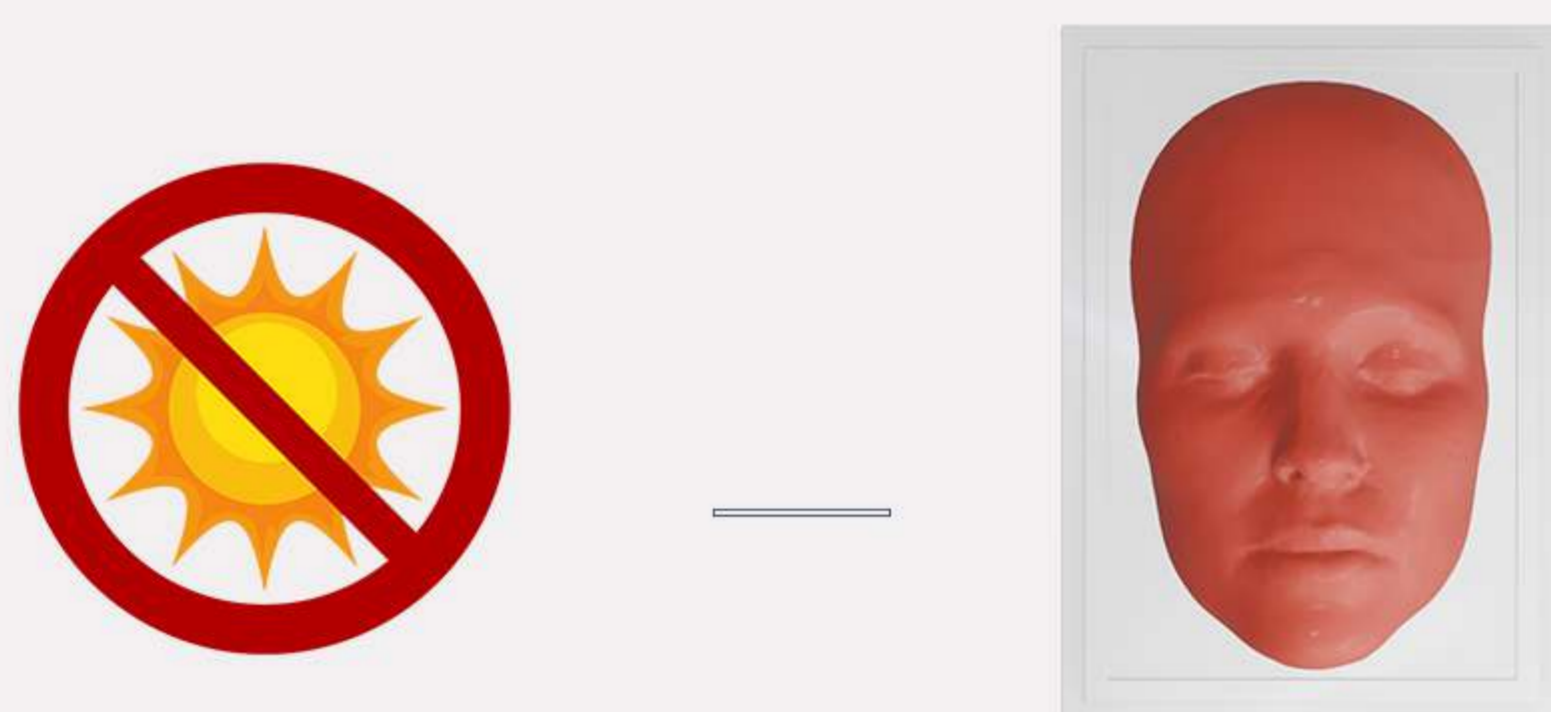
Images échographiques mode B du Gphantom Face FB.

CODE PRODUIT

PBD050510

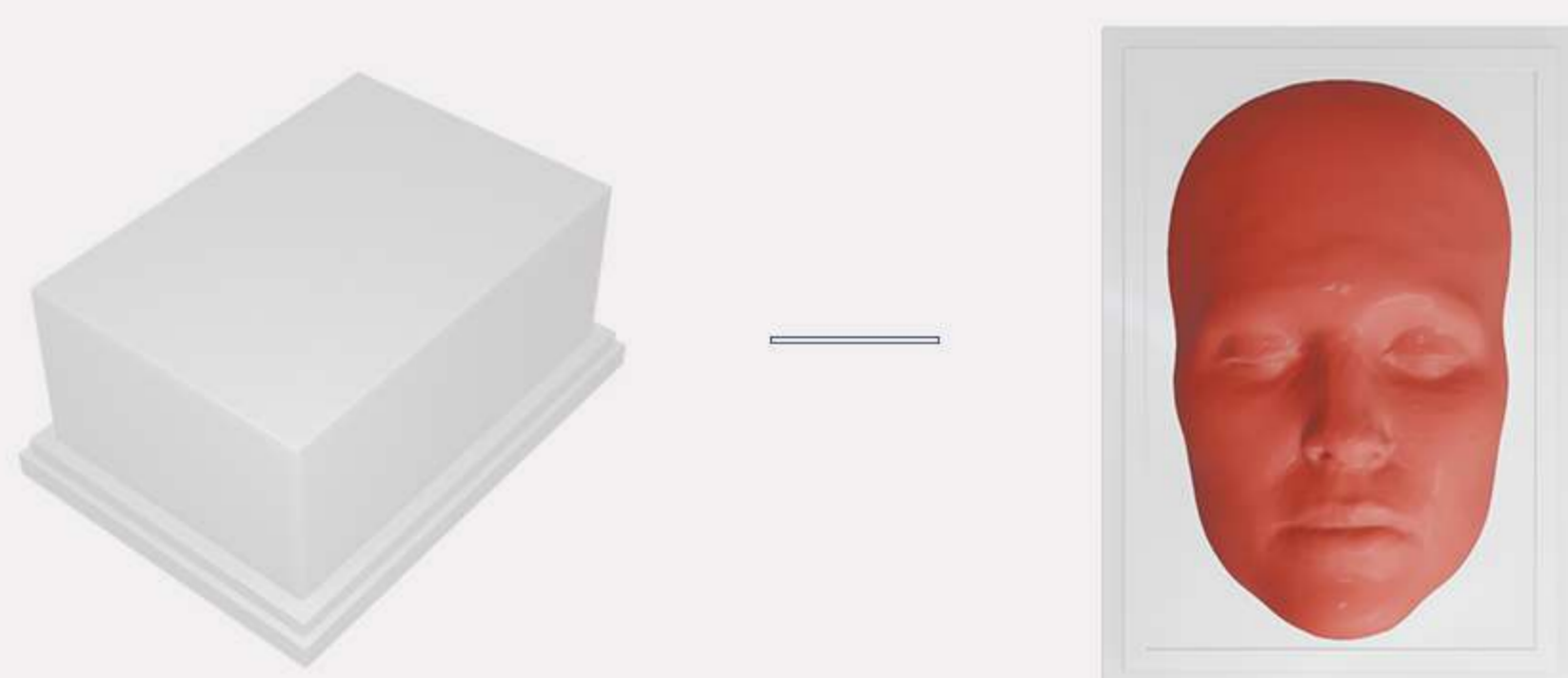
MANIPULATION ET CONSERVATION

- ① Rangez toujours votre produit dans son emballage et dans un endroit frais, à l'abri du soleil;

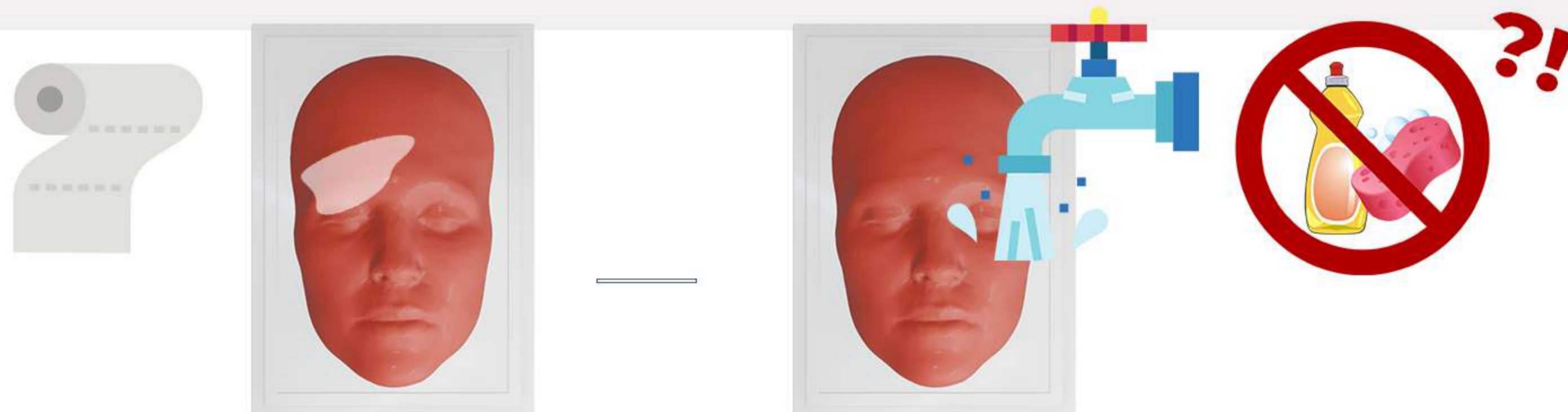


Remarque: Exposer votre Gphantom à des températures supérieures à 30 °C, pendant de longues périodes, peut provoquer des déformations et la perte de propriétés.

- ② Pour l'entraînement, retirez seulement le couvercle de l'emballage, en le gardant dans son socle d'origine;



- ③ Après l'entraînement, enlevant l'excès de gel à ultrason avec un papier absorbant. En cas de besoin, rincez-le sous l'eau courante, sans le retirer du socle;



Ne gardez pas le Gphantom avec un excès de gel, car cela pourrait causer une mauvaise odeur, réduisant ainsi, la durabilité du produit.

N'utilisez pas de détergents ou d'éponges, car ils endommagent le produit!

MANIPULATION ET CONSERVATION

- ④ Après le nettoyage, rangez votre Gphantom selon les instructions contenues dans l'item I;
- ⑤ Gphantom Face FB est un produit à finalité didactique, destiné, **UNIQUEMENT**, à la formation médicale. En cas de doute, veuillez nous contacter.

CONTACTO

Pour toute doute ou demande, veuillez nous contacter:



contato@gphantom.com.br



+55 1699848-2468