

INSTRUCTIONS D'UTILISATION



GPHANTOM ANESTHÉSIE

APPRENEZ. PRATIQUEZ. PERFECTIONNEZ.

INSTRUCTIONS D'UTILISATION

Merci d'avoir choisi **Gphantom**!

Nous sommes une entreprise spécialisée dans le développement de solutions pour l'entraînement médical. Si vous souhaitez un modèle spécifique pour votre formation, veuillez nous contacter. Ici, nous vous aiderons à manier et à optimiser la durabilité de votre produit.

Votre **Gphantom Anesthésie** est éligible au Programme de Fidélité Gphantom.

Consultez les conditions.



APPRENEZ. PRATIQUEZ. PERFECTIONNEZ.

À PROPOS DU PRODUIT

Gphantom Anesthésie est un bloc de formation comportant six structures internes simulant trois nerfs et trois artères, disposés en alternance, qui permet la formation à l'anesthésie régionale et aux procédures d'accès veineux central guidées par ultrasons.

Notre technologie de récupération des marques d'aiguille permet à votre Gphantom de récupérer jusqu'à 99% des marques d'aiguille dans les 48 heures suivant la formation, lorsqu'il est utilisé avec des aiguilles d'une épaisseur égale ou inférieure à 21 G. Pour une meilleure utilisation de cette technologie de récupération des marques d'aiguille, nous vous recommandons de laisser votre produit dans un endroit frais, à l'abri de la lumière du soleil, pendant 48 heures après chaque utilisation ;

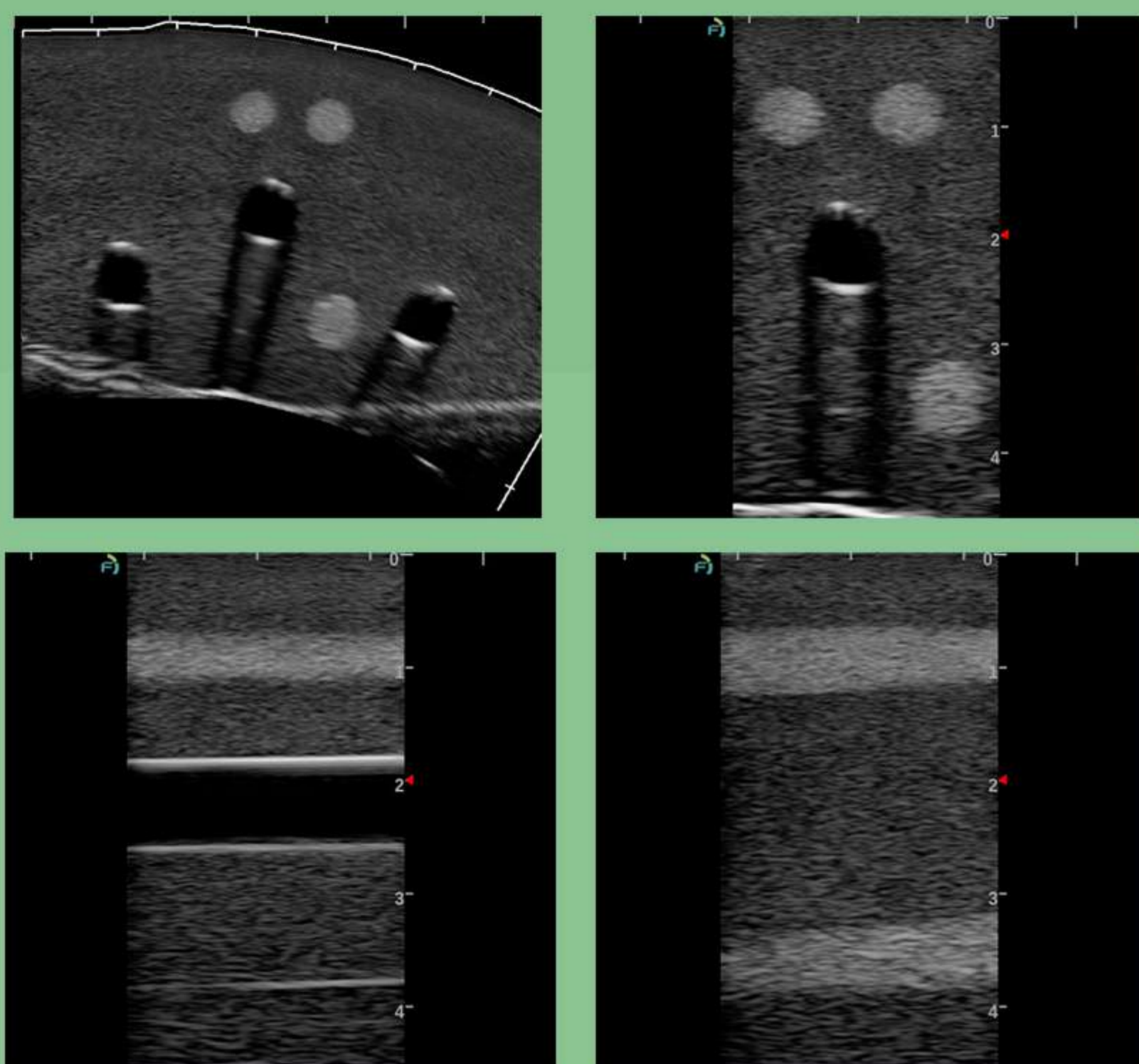
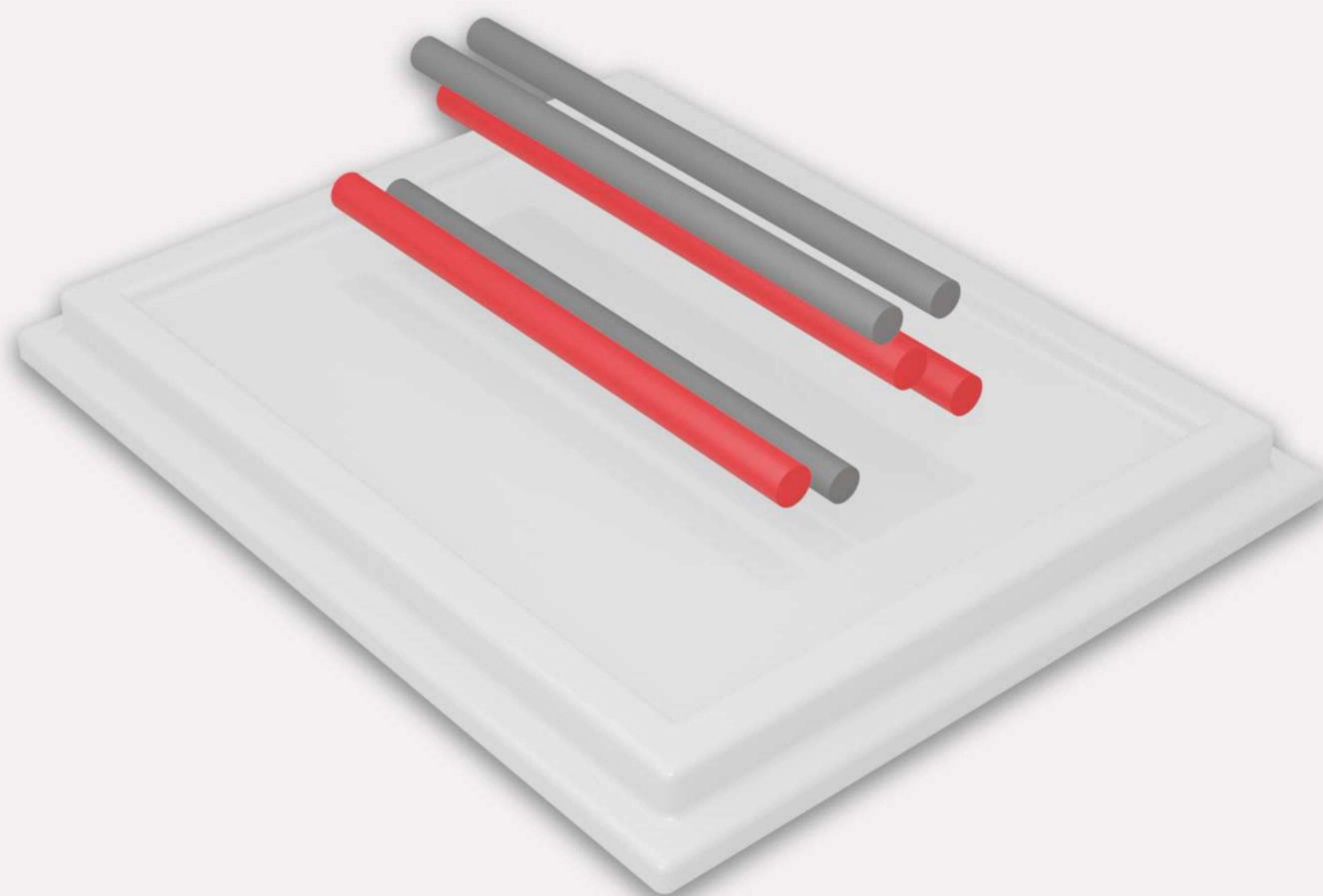
Nous recommandons des mouvements de 30 degrés maximum par rapport à la surface du produit, en utilisant des aiguilles comme celles mentionnées au point précédent. Evitez les mouvements très longs (grande angulation) après l'insertion de l'aiguille, car ils peuvent réduire la durée de vie de votre modèle. Par ailleurs, nous vous déconseillons d'injecter ou de retirer des matériaux de votre Gphantom en cours d'utilisation.

Si vous avez un tel besoin, veuillez nous contacter.

À PROPOS DU PRODUIT

STRUCTURES INTERNES

- **Artère**
- **Nerf**

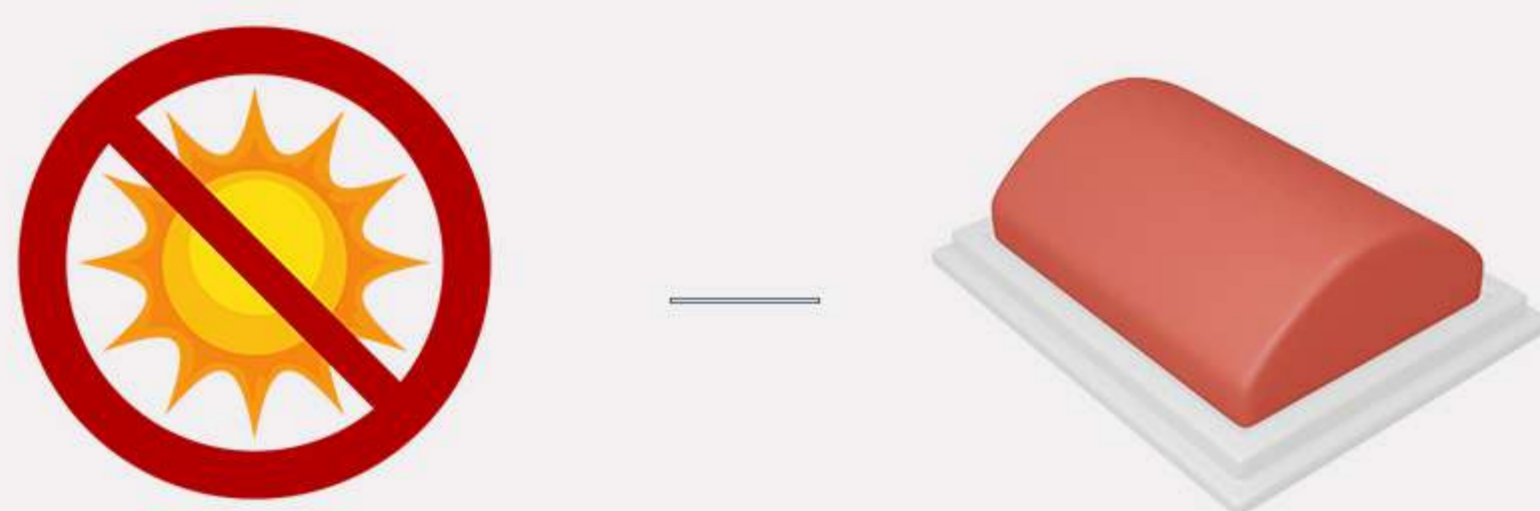


Images échographiques mode B du Gphantom Anesthésie

CODE PRODUIT	PBD050513
POIDS APPROXIMATIF	700g
LONGUEUR	17cm
HAUTEUR	4cm
LARGEUR	13cm

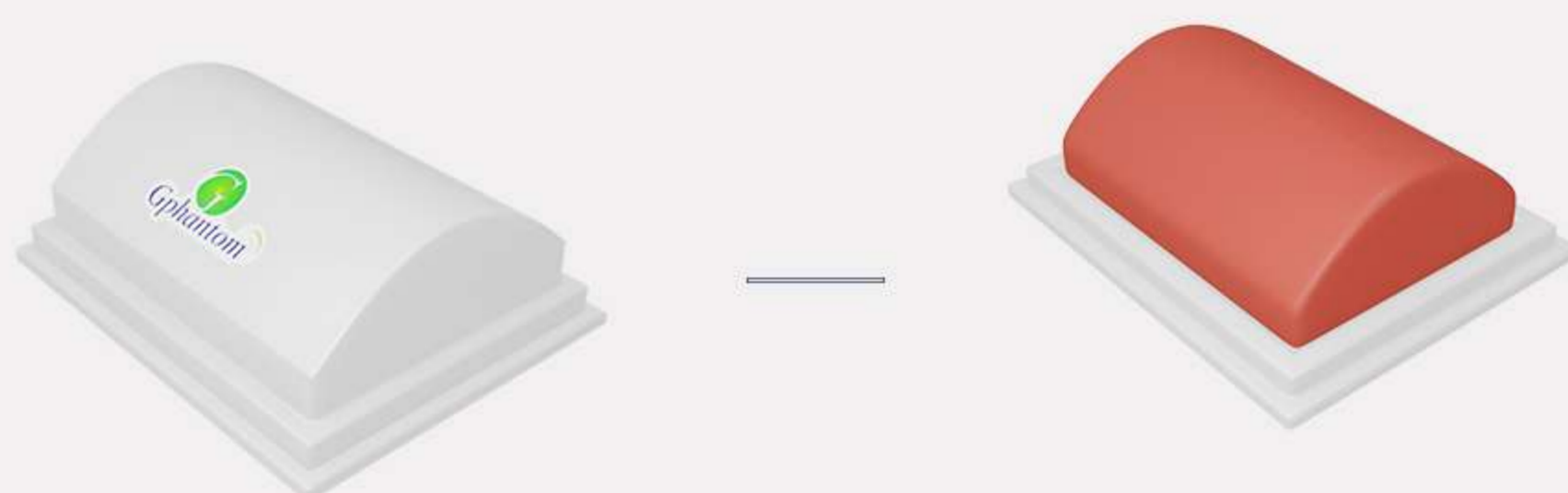
MANIPULATION ET CONSERVATION

- ① Rangez toujours votre produit dans son emballage et dans un endroit frais, à l'abri du soleil;

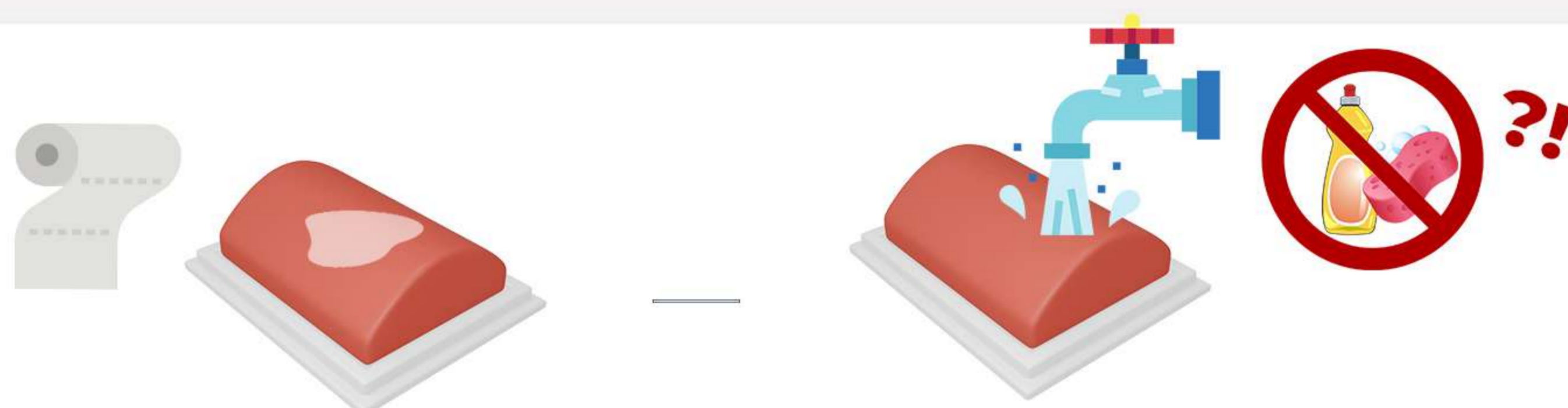


Remarque: Exposer votre Gphantom à des températures supérieures à 30 °C, pendant de longues périodes, peut provoquer des déformations et la perte de propriétés.

- ② Pour l'entraînement, retirez seulement le couvercle de l'emballage, en le gardant dans son socle d'origine;



- ③ Après l'entraînement, enlevant l'excès de gel à ultrason avec un papier absorbant. En cas de besoin, rincez-le sous l'eau courante, sans le retirer du socle;



Ne gardez pas le Gphantom avec un excès de gel, car cela pourrait causer une mauvaise odeur, réduisant ainsi, la durabilité du produit.

N'utilisez pas de détergents ou d'éponges, car ils endommagent le produit!

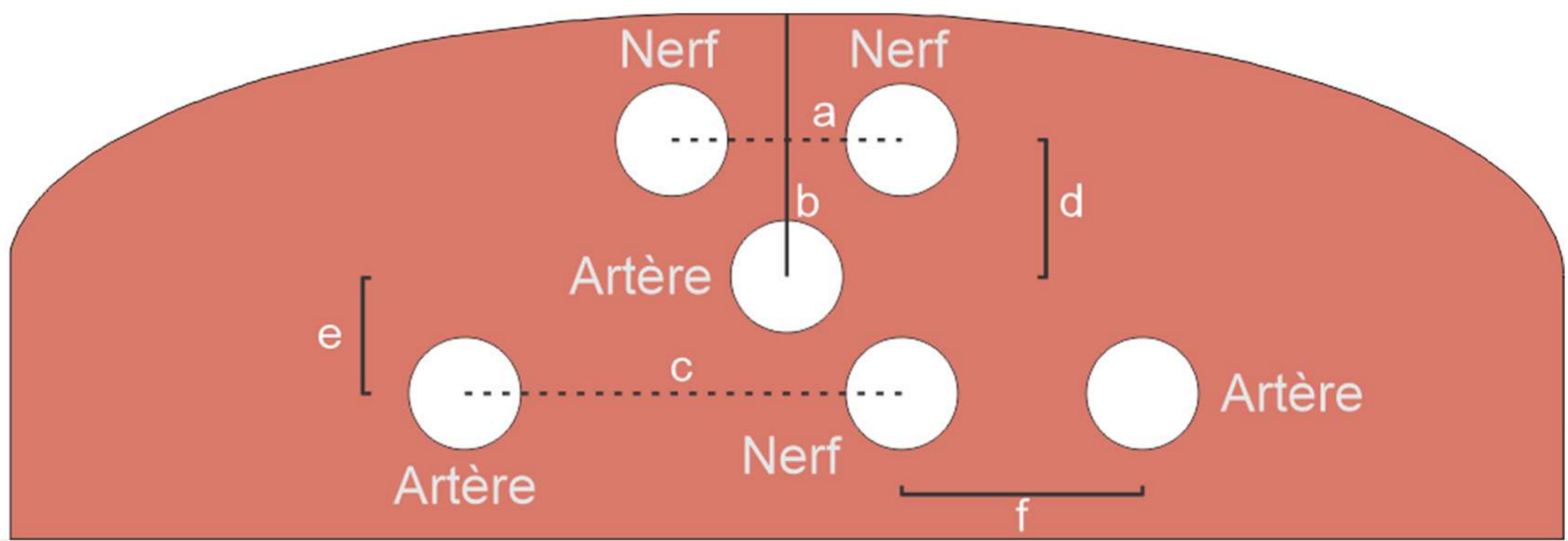
MANIPULATION ET CONSERVATION

- ④ Après le nettoyage, rangez votre Gphantom selon les instructions contenues dans l'item I;
- ⑤ Gphantom Anesthésie possède six structures internes qui simulent trois nerfs et trois artères, disposées en alternance, permettant l'entraînement aux procédures de l'anesthésie régionale et l'accès veineux central guidés par ultrason.

Élément	Diamètre
a	9mm - 11mm
b	5mm - 7mm
c	22mm - 23mm
d	11mm - 13mm
e	11mm - 13mm
f	11mm - 13mm

Structure	Diamètre
Artère	35mm-36mm
Nerf	5mm - 7mm
Positionnement	Distance (portée)
	9mm - 34mm

*Les distances peuvent changer.



CONTACTO

Pour toute doute ou demande, veuillez nous contacter:



contato@gphantom.com.br



+55 1699848-2468